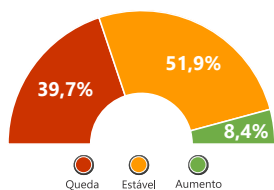




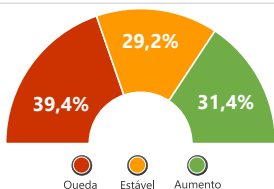
Pesquisa realizada em setembro/2019, com empresas do setor de **agências e organização de viagens** no Brasil, referente à percepção dos empresários quanto ao desempenho e à perspectiva de seus estabelecimentos.

DESEMPENHO E PERSPECTIVA DAS AGÊNCIAS

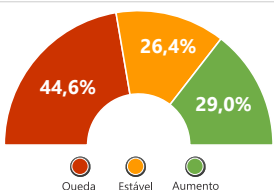
Meses de junho/julho de 2019 comparados ao mesmo período de 2018 (%)



Número de Empregados



Demanda pelos serviços ofertados



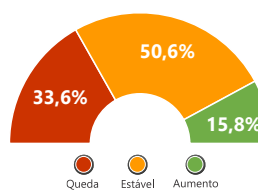
Faturamento da Empresa

51,9% dos empresários disseram que houve **estabilidade** no **número de empregados**.

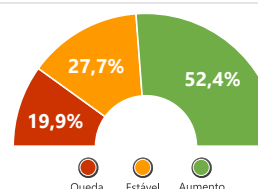
Quanto à **demanda pelos serviços ofertados**, **39,4%** afirmaram que houve **queda**, enquanto que para **31,4%** informaram **aumento**.

Para o faturamento, **44,6%** das empresas indicaram **queda**, e **29,0%** **aumento**.

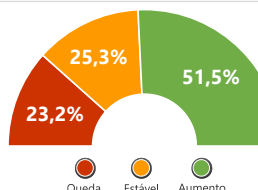
Perspectiva para os próximos 6 meses (%)



Número de Empregados



Demanda pelos serviços ofertados



Faturamento da Empresa

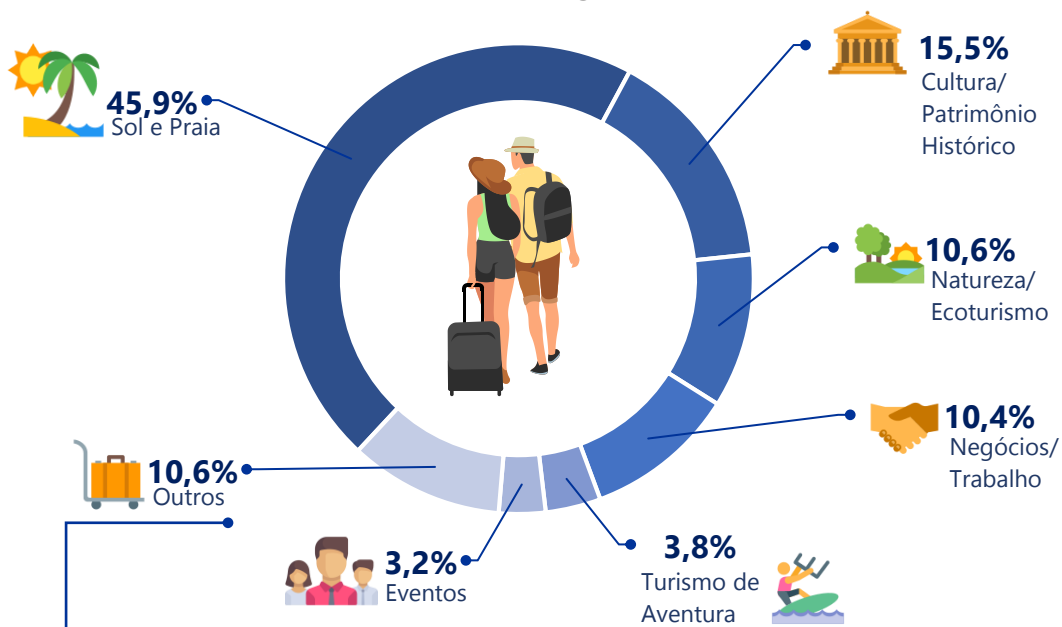
Com relação à **perspectiva** para os **próximos 6 meses**, **50,6%** dos empresários confirmaram a pretensão de **estabilidade** no **número de empregados**.

Quanto à **demanda por serviços ofertados**, **52,4%** apresentaram um horizonte de **aumento**.

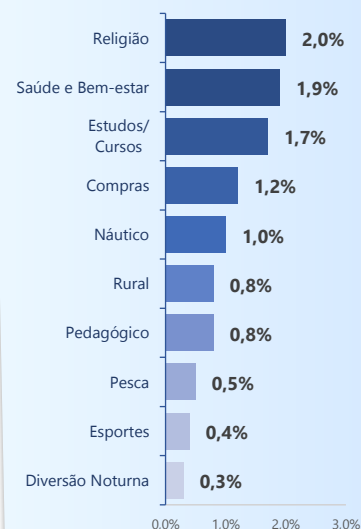
Para o **faturamento da empresa**, **51,5%** dos empresários indicaram cenário com **perspectiva de aumento** para os próximos 6 meses.

SEGMENTOS DEMANDADOS PELOS CLIENTES DAS AGÊNCIAS

Principal Segmento demandado pelos clientes



Outros Segmentos



ORIGEM E DESTINO DAS DEMANDAS NAS AGÊNCIAS



Matriz de origem e destino demandados (%)

Principais destinos escolhidos (UF e internacional)

Mercados emissores (UF)	Principais destinos escolhidos (UF e internacional)																											
	AC	AL	AP	AM	BA	CE	DF	ES	GO	MA	MT	MS	MG	PA	PB	PR	PE	PI	RJ	RN	RS	RO	RR	SC	SP	SE	TO	Inter.
AC	52,8	0,0	0,0	0,0	0,0	5,9	0,0	5,9	0,0	0,0	0,0	11,8	0,0	5,9	0,0	0,0	0,0	0,0	0,0	0,0	0,0	0,0	0,0	0,0	0,0	5,9	0,0	11,8
AL	0,0	12,7	0,0	0,0	6,3	4,8	0,0	0,0	0,0	0,0	0,0	0,0	0,0	0,0	3,2	7,9	14,3	0,0	3,2	1,6	11,1	0,0	0,0	0,0	14,3	1,6	0,0	19,0
AP	0,0	0,0	12,5	0,0	0,0	16,5	4,2	4,2	4,2	0,0	0,0	0,0	0,0	4,2	0,0	0,0	4,2	0,0	8,3	4,2	4,2	0,0	0,0	0,0	8,3	0,0	0,0	25,0
AM	1,3	0,0	0,0	8,0	0,0	16,0	1,3	0,0	1,3	0,0	0,0	0,0	1,3	4,0	0,0	1,3	1,3	0,0	13,6	1,3	2,7	1,3	6,7	1,3	17,3	0,0	0,0	20,0
BA	0,6	3,5	0,0	0,0	21,0	14,9	1,3	0,6	0,6	0,6	0,0	0,6	1,0	0,6	0,6	1,6	3,2	0,0	5,1	1,0	10,6	0,0	0,0	1,9	9,5	2,2	0,0	19,0
CE	0,0	1,1	0,0	1,1	5,7	14,8	3,4	0,0	0,0	0,0	0,0	0,0	3,4	0,0	0,0	4,5	8,0	0,0	12,5	2,3	8,0	0,0	0,0	1,1	15,9	0,0	0,0	18,2
DF	0,0	8,1	0,0	1,8	9,0	12,6	2,7	0,0	0,9	0,0	0,0	0,0	0,0	0,9	0,9	2,7	9,0	0,0	10,9	2,7	3,6	0,0	0,0	0,9	8,1	0,9	0,0	24,3
ES	0,0	1,6	0,0	0,0	9,4	3,1	0,0	18,8	0,0	0,0	0,0	1,6	1,6	0,0	0,0	1,6	9,4	0,0	1,6	1,6	10,9	4,4	0,0	10,9	6,3	0,0	1,6	15,6
GO	0,0	10,6	0,0	0,0	18,2	10,0	0,0	0,6	9,4	0,0	0,0	0,0	1,6	0,6	0,0	1,2	0,0	6,5	0,0	4,1	8,8	2,9	0,0	0,6	6,5	0,6	0,6	18,8
MA	0,0	4,6	0,0	0,0	1,1	18,4	3,4	0,0	0,0	14,9	0,0	0,0	0,0	0,0	1,1	1,1	8,0	2,7	6,9	1,1	5,7	0,0	0,0	1,1	9,2	0,0	0,0	20,7
MT	0,0	13,3	0,0	1,7	3,3	8,3	0,0	1,7	0,0	0,0	18,4	0,0	0,0	3,3	3,3	0,0	10,0	0,0	3,3	10,0	0,0	0,0	0,0	1,7	1,7	0,0	0,0	20,0
MS	0,0	14,0	0,0	0,0	14,0	12,3	1,8	0,0	1,8	1,8	0,0	8,5	0,0	0,0	5,3	1,8	3,5	0,0	3,5	3,5	0,0	0,0	0,0	5,3	1,8	0,0	0,0	21,1
MG	0,5	6,4	0,0	0,2	21,8	6,2	0,2	1,3	3,7	0,4	0,0	0,2	7,9	0,4	0,2	0,4	6,0	0,2	8,8	6,2	4,0	0,4	0,0	2,2	3,5	0,0	0,2	18,7
PA	0,0	1,1	0,0	2,3	1,1	20,5	2,3	0,0	1,1	8,0	0,0	0,0	3,4	14,8	0,0	0,0	4,5	0,0	3,4	0,0	8,0	0,0	0,0	4,5	6,8	0,0	0,0	18,2
PB	0,0	0,0	0,0	0,0	0,0	3,3	6,7	0,0	0,0	0,0	0,0	0,0	0,0	0,0	19,9	3,3	6,7	0,0	11,7	10,0	11,7	0,0	0,0	0,0	11,7	0,0	0,0	15,0
PR	2,1	7,0	0,0	1,2	11,1	7,1	0,9	0,6	1,5	0,0	0,0	0,3	1,2	0,0	0,3	7,6	6,2	0,0	6,7	7,9	6,2	0,0	0,3	6,2	6,5	0,0	0,0	19,1
PE	1,8	6,0	0,0	0,0	3,6	7,2	2,4	0,0	0,6	0,0	0,0	0,0	0,0	0,0	3,6	2,4	20,2	0,0	7,2	7,2	10,8	0,6	0,0	1,8	8,4	0,6	0,0	15,6
PI	0,0	0,0	0,0	0,0	0,0	61,5	0,0	0,0	0,0	0,0	0,0	0,0	0,0	0,0	0,0	0,0	0,0	0,0	7,7	7,7	0,0	0,0	0,0	0,0	7,7	0,0	0,0	7,7
RJ	0,9	3,1	0,0	0,8	6,2	7,4	0,9	1,1	0,1	0,8	0,2	0,7	5,2	0,3	1,9	2,7	4,9	0,1	19,0	4,0	9,3	0,1	0,0	5,1	6,5	0,2	0,2	18,3
RN	1,9	0,0	0,0	0,0	1,9	11,5	0,0	1,9	0,0	0,0	0,0	0,0	1,9	0,0	7,7	9,6	3,8	0,0	13,5	7,7	15,4	0,0	0,0	3,8	5,9	0,0	0,0	13,5
RS	1,1	9,2	0,0	0,4	13,0	4,2	0,8	0,8	0,4	0,0	0,4	1,1	0,0	0,0	0,4	3,4	5,7	0,0	8,4	4,6	15,6	0,0	0,0	6,9	3,8	0,0	0,0	19,8
RO	0,0	0,0	0,0	6,7	0,0	13,3	0,0	20,0	6,7	0,0	0,0	0,0	13,3	0,0	0,0	0,0	6,7	0,0	0,0	0,0	0,0	0,0	0,0	6,7	6,7	0,0	0,0	19,9
RR	0,0	0,0	0,0	0,0	4,3	8,7	13,3	0,0	0,0	8,7	0,0	0,0	0,0	4,3	0,0	4,3	4,3	0,0	8,7	4,3	8,7	0,0	0,0	0,0	8,7	0,0	0,0	21,7
SC	1,7	5,2	0,0	0,0	9,8	6,9	0,0	0,0	0,6	0,6	0,6	0,6	2,3	0,6	0,0	2,9	9,4	0,0	8,1	4,0	4,0	0,0	0,0	15,0	0,0	0,0	0,0	20,2
SP	1,8	7,4	0,0	0,6	12,5	6,5	1,2	0,4	1,4	0,4	0,2	0,4	3,8	0,2	0,4	3,2	5,7	0,2	7,1	6,9	3,9	0,1	0,1	3,9	11,2	0,1	0,2	20,2
SE	0,0	15,0	0,0	0,0	15,0	5,0	0,0	0,0	0,0	0,0	0,0	0,0	2,5	0,0	0,0	2,5	7,5	0,0	5,0	0,0	7,5	0,0	0,0	12,5	10,0	0,0	0,0	17,5
TO	0,0	12,5	0,0	0,0	0,0	12,5	12,5	0,0	0,0	0,0	0,0	0,0	0,0	0,0	0,0	0,0	12,5	0,0	0,0	0,0	0,0	0,0	0,0	0,0	25,0	0,0	0,0	25,0

DESTINOS DEMANDADOS E INFORMAÇÕES SOBRE CONSUMIDORES/CLIENTES DAS AGÊNCIAS



Ranking dos destinos demandados para os meses de dezembro/janeiro

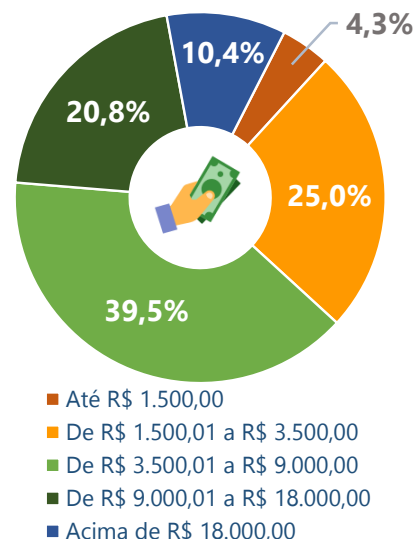
Destinos Nacionais	Continentes
1º Fortaleza - CE	1º América do Norte
2º Natal - RN	2º Europa
3º Gramado - RS	3º América do Sul
4º Maceió - AL	4º Ásia
5º Rio de Janeiro - RJ	5º América Central e Caribe
6º Porto Seguro - BA	
7º São Paulo - SP	
8º Salvador - BA	
9º Ipojuca - PE	
10º Recife - PE	



Composição do grupo de viagem

- 43,4% dos clientes/consumidores das agências são casais com filho(s).
- 21,6% viajam com cônjuge ou namorado(a).
- 23,2% viajaram com algum outro parente ou com amigos.
- 11,8% procurou agência para viajar sozinho.

Renda média mensal familiar dos consumidores/clientes



Jair Messias Bolsonaro
Presidente da República

Marcelo Henrique Teixeira Dias
Ministro de Estado de Turismo

Daniel Diniz Nepomuceno
Secretário Executivo

MINISTÉRIO DO TURISMO - MTur
Subsecretaria de Inovação e Gestão do Conhecimento-SIG
Esplanada dos Ministérios, Bloco U - Sala 209, 2º Andar
CEP: 70065-900 - Brasília - DF
Tel.: +55 (61) 2023-8250

Marcelo Moreira Garcia
Subsecretário de Inovação e Gestão do Conhecimento

João Henrique Gouveia
Coordenador-Geral de Estudos e Pesquisas

Equipe Técnica
André Ricardo Santana da Costa
Felipe da Costa Nascimento
Gabriel de Lacerda Rangel
João Felismario Batista Junior
Pedro Vicente da Silva Neto

Apoio Operacional
Helena Rodrigues da Silva
Sérgio Tavares Santos