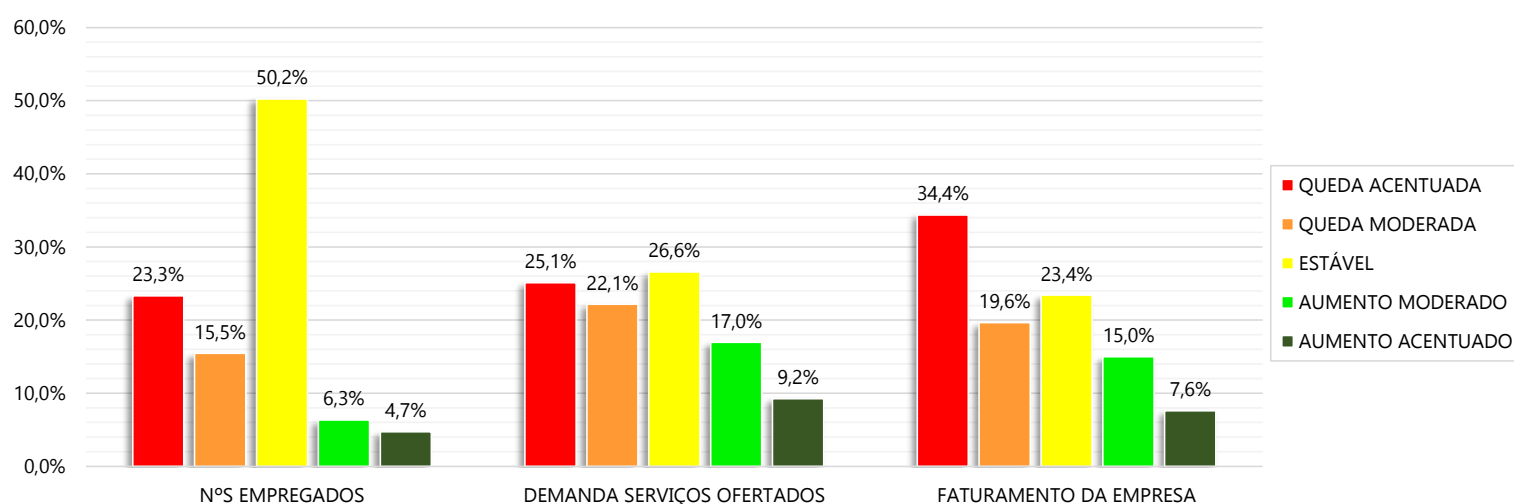




PESQUISA REALIZADA EM ABRIL/2018, COM EMPRESAS DO SETOR DE HOSPEDAGEM, REFERENTE À PERSPECTIVA DOS EMPRESÁRIOS QUANTO AO DESEMPENHO DE SEUS ESTABELECIMENTOS E DE SEUS DESTINOS

DESEMPENHO DOS ESTABELECIMENTOS

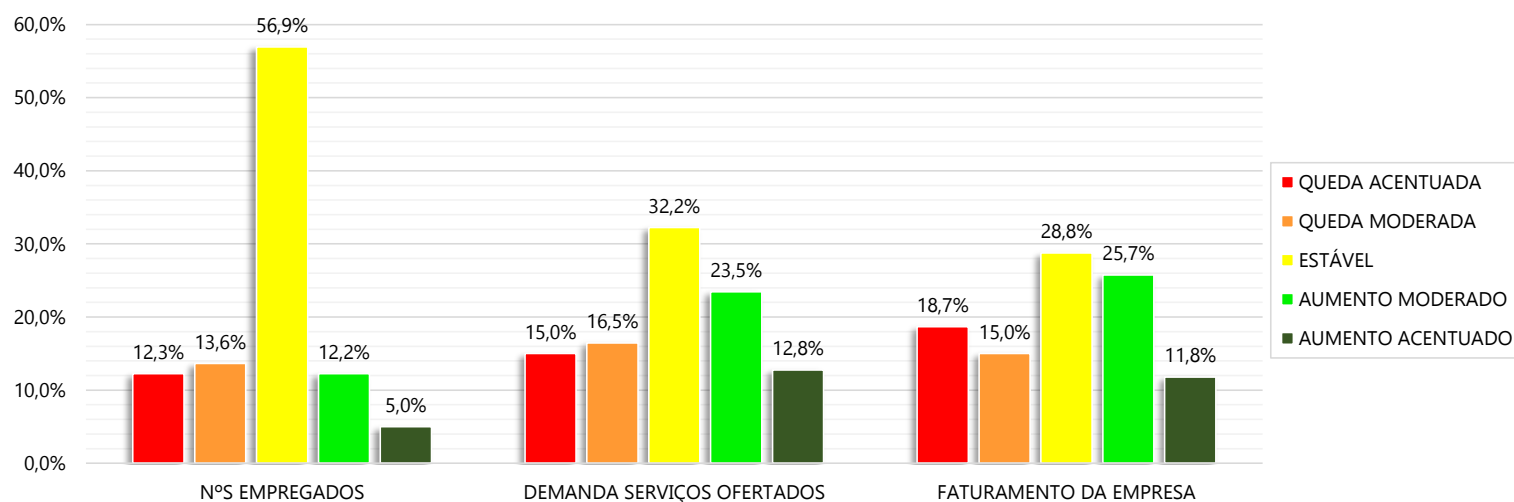
1º TRIMESTRE DE 2018 COMPARADO AO MESMO TRIMESTRE DOS ANOS ANTERIORES (%)



Os resultados da pesquisa indicam que houve estabilidade no número de empregados (50,2%). Quanto a demanda pelos serviços ofertados, 47,2% apresentaram queda (acentuada ou moderada), enquanto que para 26,6% mantiveram a estabilidade. Resultado semelhante pode ser observado para o faturamento, no qual 54,0% das empresas indicaram queda (acentuada ou moderada) e 23,4% estabilidade.

PERSPECTIVA DOS ESTABELECIMENTOS

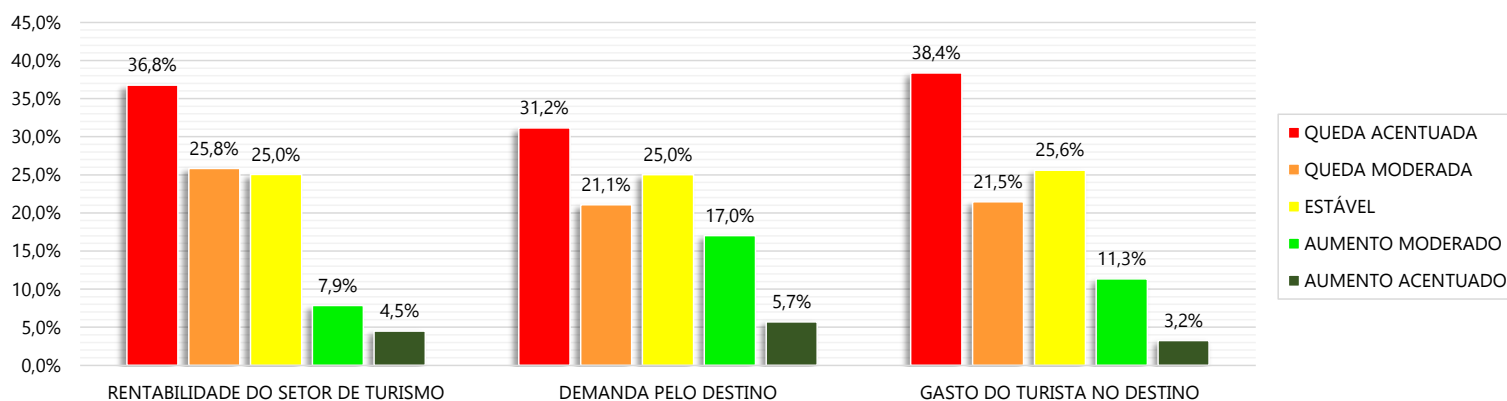
PERSPECTIVA PARA OS PRÓXIMOS 6 MESES (%)



Com relação à perspectiva para os próximos 6 meses, nota-se permanência da estabilidade para o número de empregados (de 50,2% para 56,9%), e uma diminuição da perspectiva de queda (acentuada ou moderada) com relação ao desempenho do trimestre observado (de 38,8% para 25,9%). Quanto a demanda pelos serviços e o faturamento da empresa, nota-se perspectivas mais positivas, com aumento (moderado ou acentuado) de 36,3% e 37,5% respectivamente.

DESEMPENHO DOS DESTINOS TURÍSTICOS

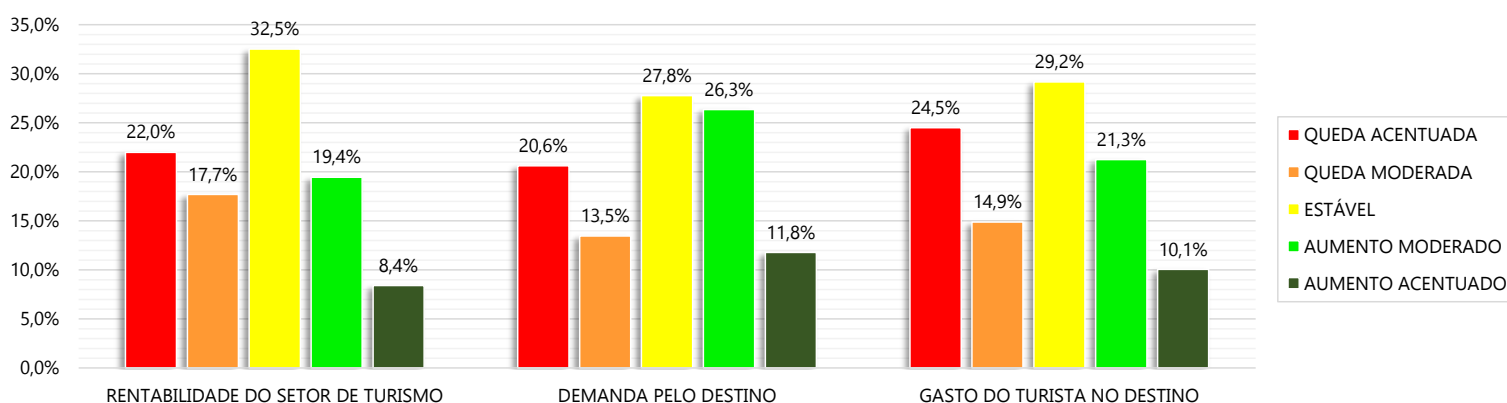
1º TRIMESTRE DE 2018 COMPARADO AO MESMO TRIMESTRE DOS ANOS ANTERIORES (%)



Ao analisar o desempenho dos destinos no 1º trimestre de 2018 com relação ao mesmo período de anos anteriores, nota-se uma perspectiva eminentemente negativa, com indicativos de queda (moderada ou acentuada) de desempenho nas 3 variáveis analisadas.

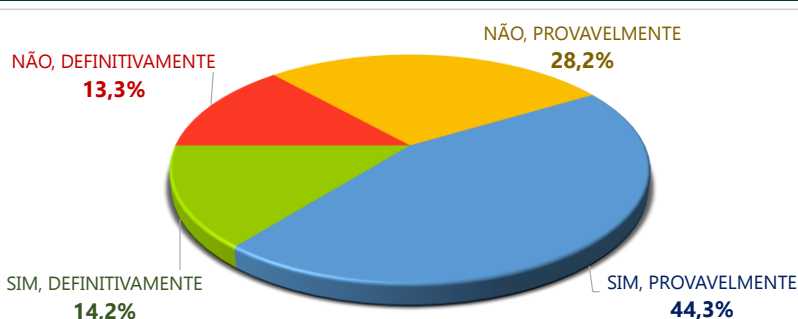
PERSPECTIVA PARA OS DESTINOS TURÍSTICOS

PERSPECTIVA PARA OS PRÓXIMOS 6 MESES (%)



Ao analisar a perspectiva para os próximos 6 meses, pode-se observar uma queda nas avaliações negativas com uma inversão de percepção ocorrendo para a variável demanda pelo destino com 38,1% de avaliações positivas.

PRETENSÃO DE INVESTIMENTO NO ESTABELECIMENTO PARA OS PRÓXIMOS 6 MESES



Uma perspectiva positiva dos empresários é observada quando questionados sobre a pretensão de realização de investimentos nos próximos 6 meses. A maioria dos empresários se manifestou positivamente quanto a realização de investimentos, sendo que 44,3% dos empresários indicaram que provavelmente realizarão investimentos, enquanto que outros 14,2% informaram que definitivamente realizarão investimentos.



MINISTÉRIO DO TURISMO - MTur
Diretoria de Estudos Econômicos e Pesquisas - DEPES
SBN Quadra 01, Bloco J, Lotes 21 a 23 CEP: 70040-010 - Brasília - DF
Tel.: +55 (61) 2023-8240 / 8250

Michel Miguel Elias Temer Lulia
Presidente da República
Vinicius Rene Lummertz Silva
Ministro de Estado de Turismo
Alberto Alves
Secretário Executivo

José Francisco de Salles Lopes
Diretor de Estudos Econômicos e Pesquisas
Gilce Zelinda Battistuz
Coordenadora-Geral de Informações Gerenciais
Andreza Oliveira Souza
Coordenadora-Geral de Estudos e Pesquisas

Equipe Técnica
Andre Ricardo Santana da Costa
Cristiano Maluf Dib Valério
Daniel Pires Vieira
Ilbert Israel do Nascimento Silva
João Felisario Batista Junior
Pedro Vicente da Silva Neto
Thalysom Barboza Mourao