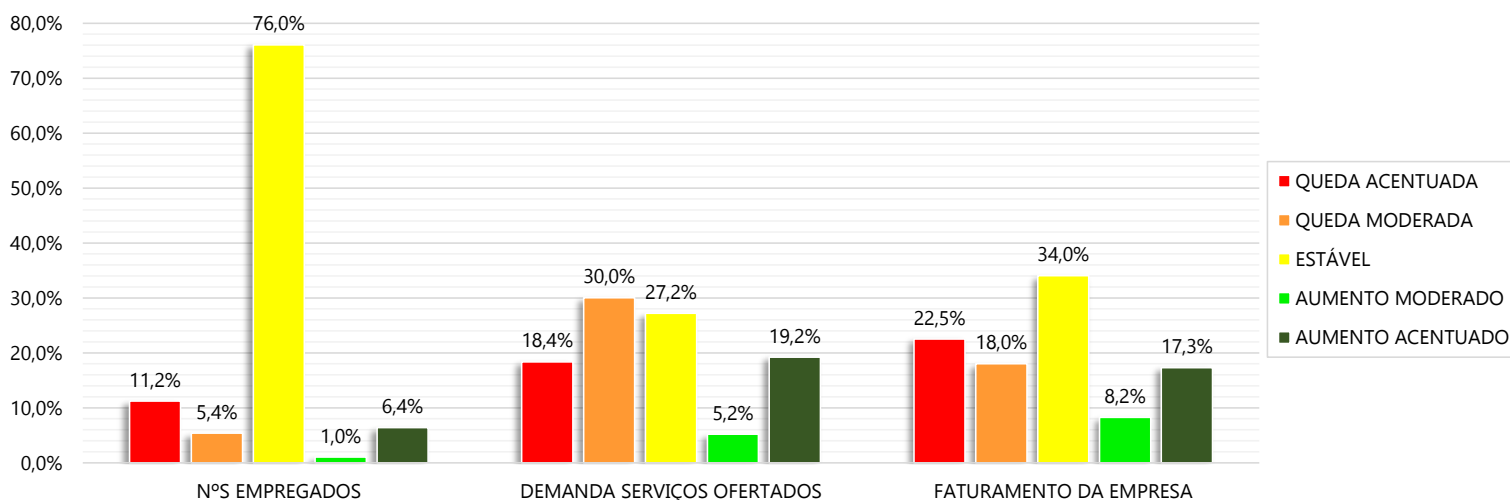




PESQUISA REALIZADA EM ABRIL/2018, COM EMPRESAS DO SETOR DE HOSPEDAGEM, REFERENTE À PERSPECTIVA DOS EMPRESÁRIOS QUANTO AO DESEMPENHO DE SEUS ESTABELECIMENTOS E DE SEUS DESTINOS

DESEMPENHO DOS ESTABELECIMENTOS

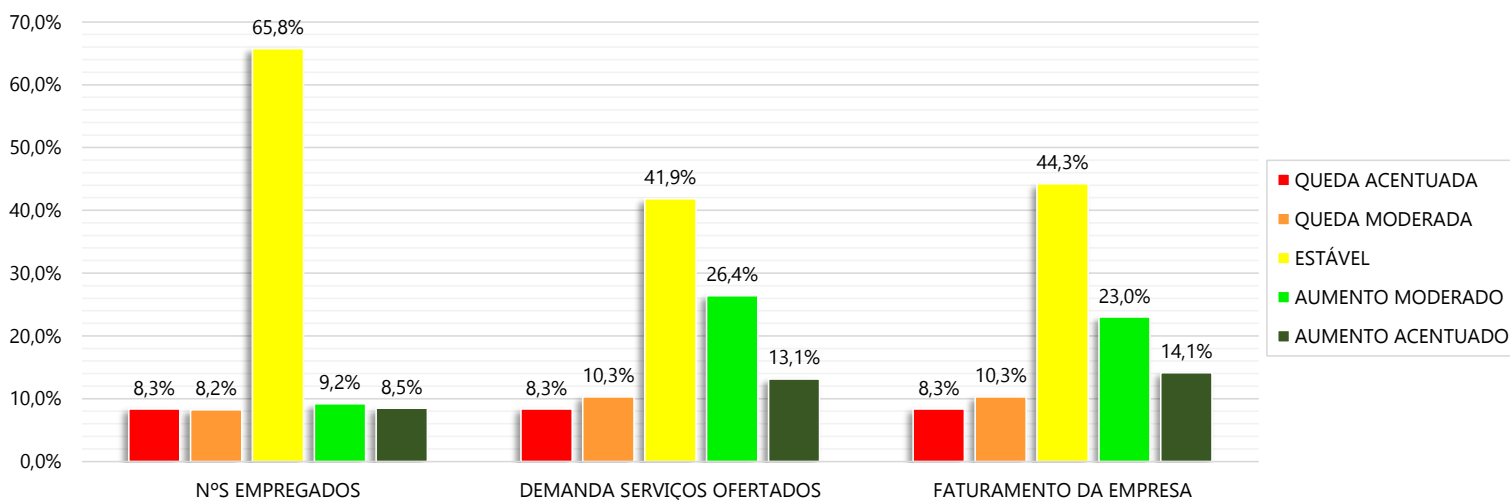
1º TRIMESTRE DE 2018 COMPARADO AO MESMO TRIMESTRE DOS ANOS ANTERIORES (%)



Os resultados da pesquisa indicam que houve estabilidade no número de empregados (76,0%). Quanto a demanda pelos serviços ofertados, 48,4% apresentaram queda (acentuada ou moderada), enquanto que para 27,2% mantiveram a estabilidade. Resultado semelhante pode ser observado para o faturamento, no qual 40,5% das empresas indicaram queda (acentuada ou moderada) e 34,0% estabilidade.

PERSPECTIVA DOS ESTABELECIMENTOS

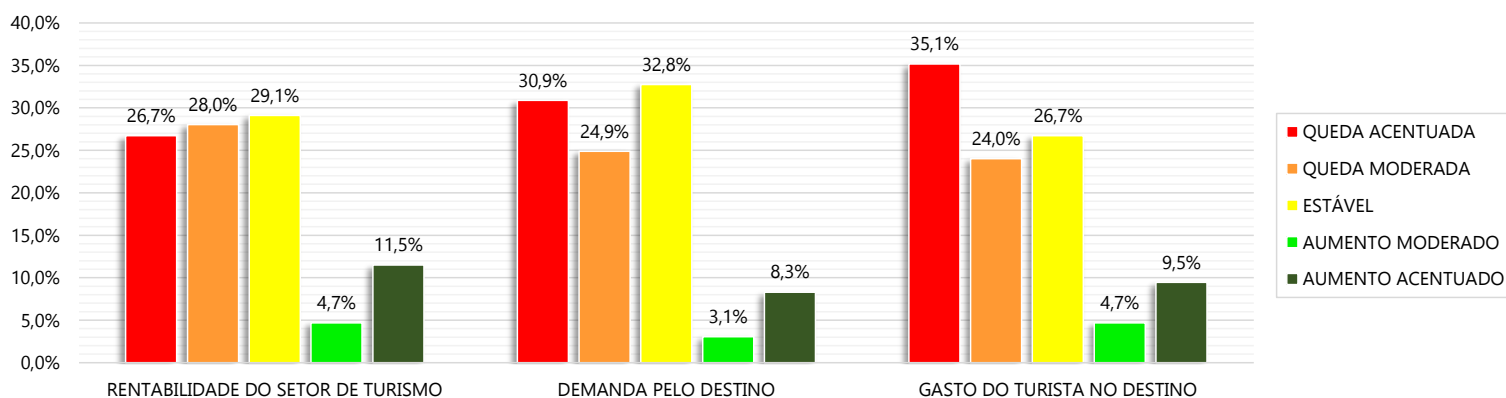
PERSPECTIVA PARA OS PRÓXIMOS 6 MESES (%)



Com relação à perspectiva para os próximos 6 meses, permanência de estabilidade para o número de empregados (de 76,0% para 65,8%). Quanto a demanda pelos serviços e o faturamento da empresa, a percepção de queda é reduzida acompanhada por um aumento das percepções de estabilidade (41,9% e 44,3% respectivamente) e por um incremento das perspectivas de aumento (moderado ou acentuado).

DESEMPENHO DOS DESTINOS TURÍSTICOS

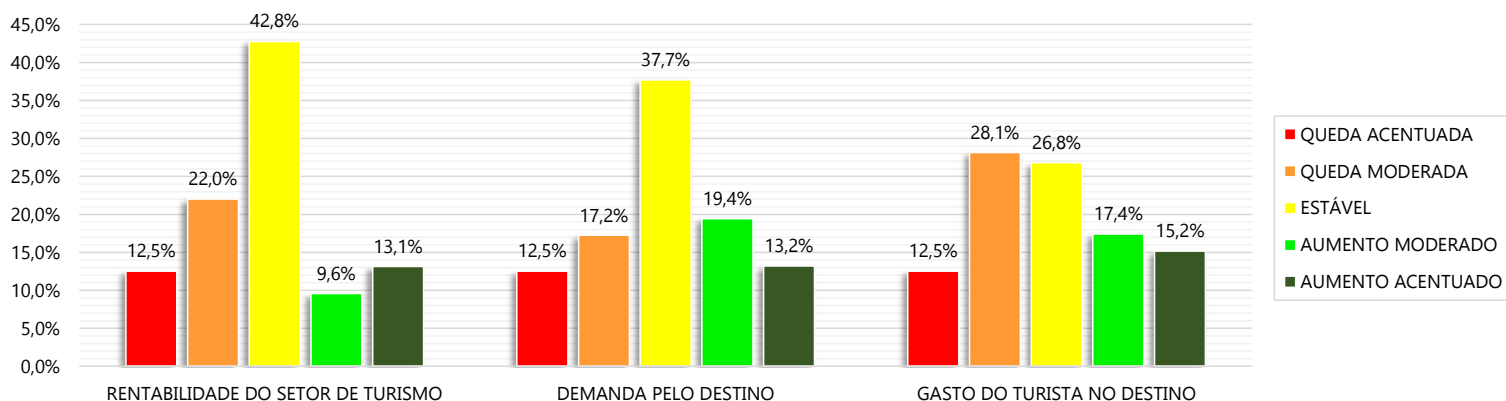
1º TRIMESTRE DE 2018 COMPARADO AO MESMO TRIMESTRE DOS ANOS ANTERIORES (%)



Ao analisar o desempenho dos destinos no 1º trimestre de 2018 com relação ao mesmo período de anos anteriores, nota-se uma perspectiva eminentemente negativa, com indicativos de queda (moderada ou acentuada) de desempenho nas 3 variáveis analisadas.

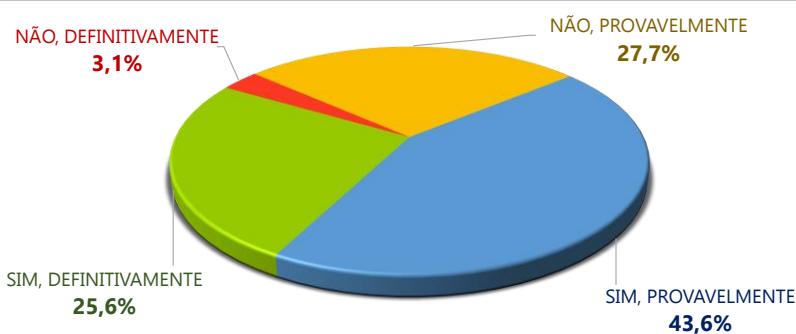
PERSPECTIVA PARA OS DESTINOS TURÍSTICOS

PERSPECTIVA PARA OS PRÓXIMOS 6 MESES (%)



Ao analisar a perspectiva dos empresários para os próximos 6 meses, embora haja uma redução das percepções negativas, ainda há um predomínio de percepções de queda (acentuada ou moderada).

PRETENSÃO DE INVESTIMENTO NO ESTABELECIMENTO PARA OS PRÓXIMOS 6 MESES



A perspectiva positiva dos empresários é observada quando questionados sobre a pretensão de realização de investimentos nos próximos 6 meses. A maioria dos empresários se manifestou positivamente quanto a realização de investimentos, sendo que 43,6% dos empresários indicaram que provavelmente realizarão investimentos, enquanto que outros 25,6% informaram que definitivamente realizarão investimentos.

MINISTÉRIO DO TURISMO



MINISTÉRIO DO TURISMO - MTur

Diretoria de Estudos Econômicos e Pesquisas - DEPES

SBN Quadra 01, Bloco J, Lotes 21 a 23 CEP: 70040-010 - Brasília - DF
Tel.: +55 (61) 2023-8240 / 8250

Michel Miguel Elias Temer Lulia
Presidente da República

Vinicius Rene Lummertz Silva
Ministro de Estado de Turismo

Alberto Alves
Secretário Executivo

José Francisco de Salles Lopes
Diretor de Estudos Econômicos e Pesquisas

Gilce Zelinda Battistuz
Coordenadora-Geral de Informações Gerenciais

Andreza Oliveira Souza
Coordenadora-Geral de Estudos e Pesquisas

Equipe Técnica

Andre Ricardo Santana da Costa
Cristiano Maluf Dib Valério
Daniel Pires Vieira
Ilbert Israel do Nascimento Silva
João Felismario Batista Junior
Pedro Vicente da Silva Neto
Thalysom Barboza Mourao