

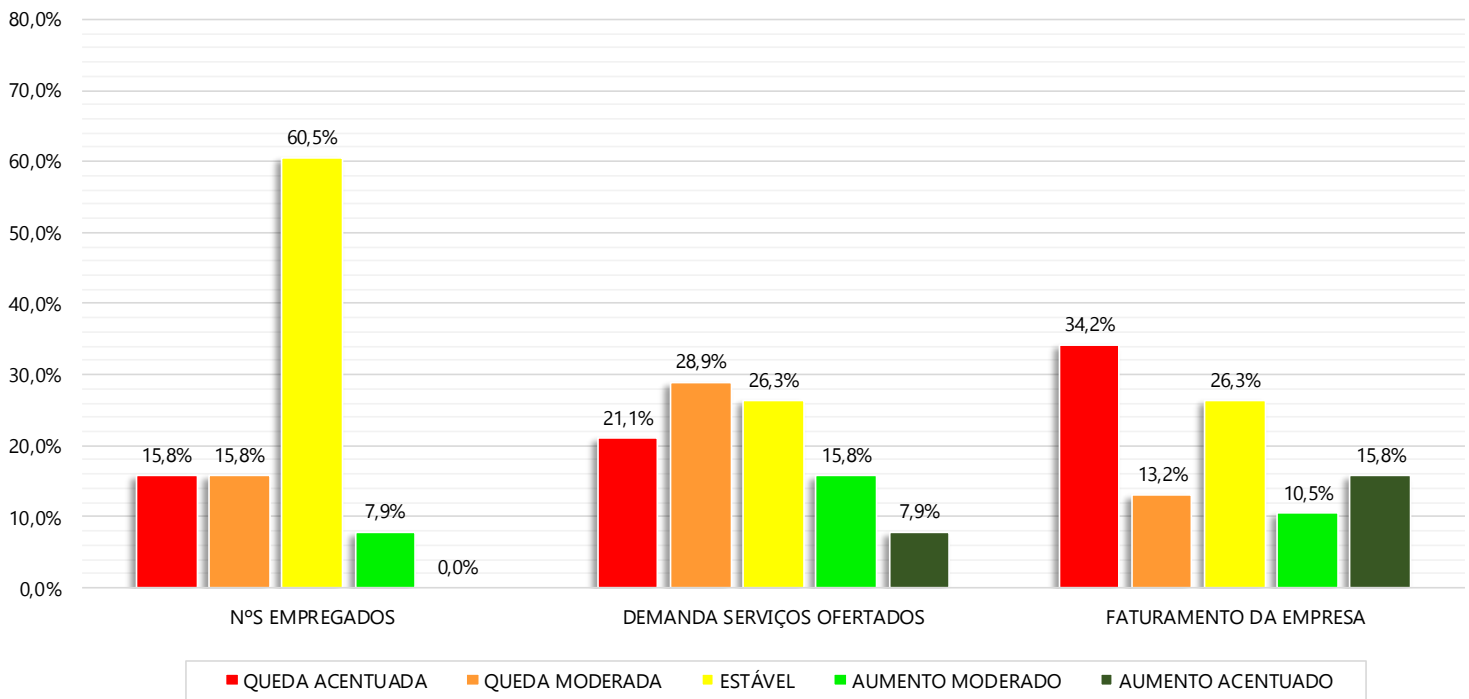


PESQUISA REALIZADA EM JULHO/2018, COM EMPRESAS DO SETOR DE HOSPEDAGEM, REFERENTE À PERSPECTIVA DOS EMPRESÁRIOS QUANTO AO DESEMPENHO DE SEUS ESTABELECIMENTOS E DE SEUS DESTINOS



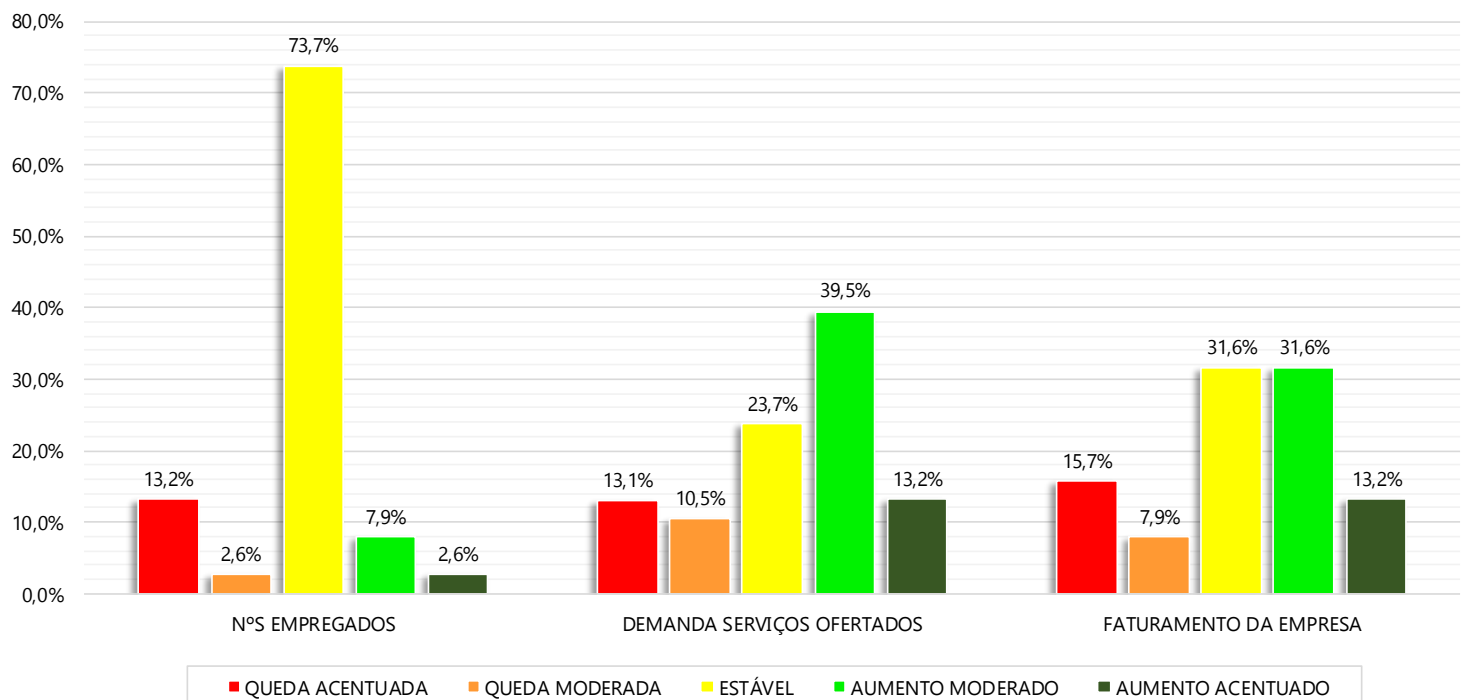
DESEMPENHO DOS ESTABELECIMENTOS

2º TRIMESTRE DE 2018 COMPARADO AO MESMO TRIMESTRE DOS ANOS ANTERIORES (%)



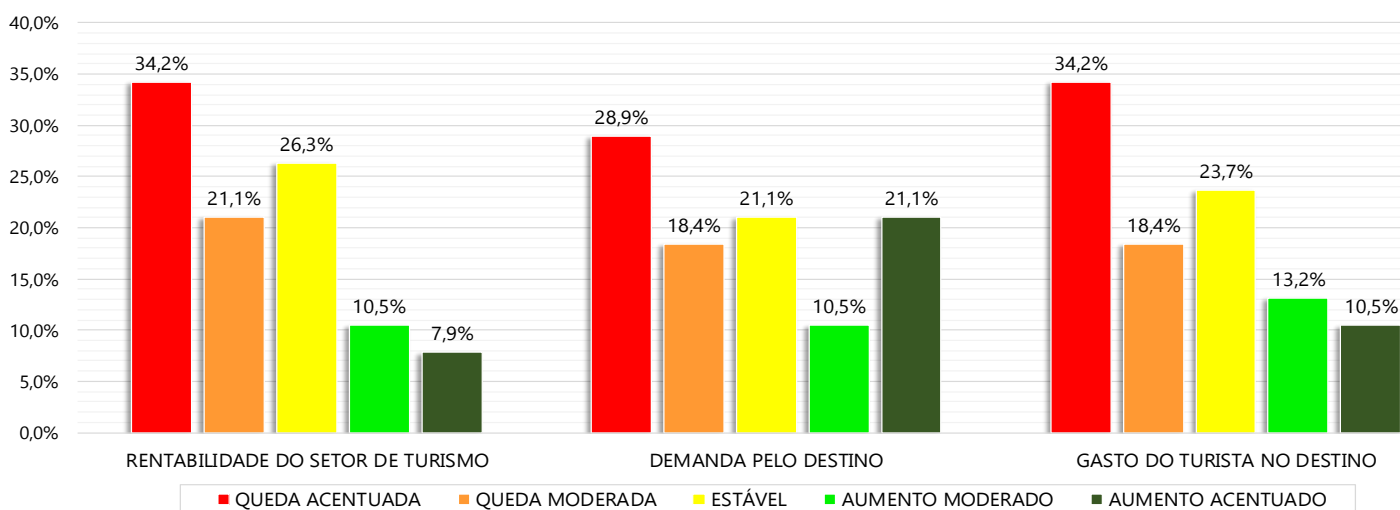
PERSPECTIVA DOS ESTABELECIMENTOS

PERSPECTIVA PARA OS PRÓXIMOS 6 MESES (%)



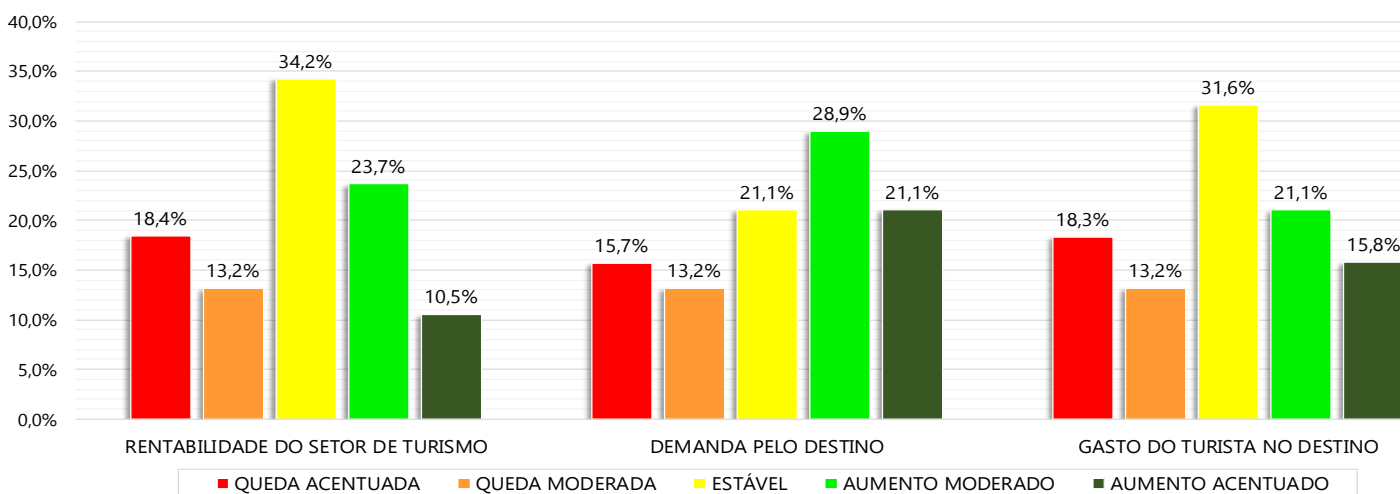
DESEMPENHO DOS DESTINOS TURÍSTICOS

2º TRIMESTRE DE 2018 COMPARADO AO MESMO TRIMESTRE DOS ANOS ANTERIORES (%)

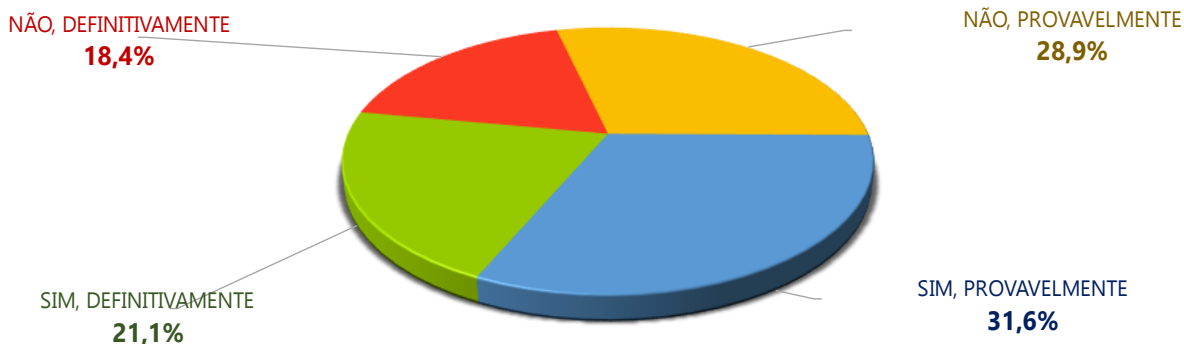


PERSPECTIVA PARA OS DESTINOS TURÍSTICOS

PERSPECTIVA PARA OS PRÓXIMOS 6 MESES (%)



PRETENSÃO DE INVESTIMENTO NO ESTABELECIMENTO PARA OS PRÓXIMOS 6 MESES



MINISTÉRIO DO TURISMO - MTur
Diretoria de Estudos Econômicos e Pesquisas - DEPES
SBN Quadra 01, Bloco J, Lotes 21 a 23 CEP: 70040-010 - Brasília - DF
Tel.: +55 (61) 2023-8250

Michel Miguel Elias Temer Lulia
Presidente da República
Vinicius Rene Lummertz Silva
Ministro de Estado de Turismo
Alberto Alves
Secretário Executivo

Rubem Guimarães Coan Fabro Amaral
Diretor de Estudos Econômicos e Pesquisas
Gilce Zelinda Battistuz
Coordenadora-Geral de Informações Gerenciais
Andreza Oliveira Souza
Coordenadora-Geral de Estudos e Pesquisas

Equipe Técnica
Andre Ricardo Santana da Costa
Carlos Augusto Rodrigues Rios
Daniel Pires Vieira
Ilbert Israel do Nascimento Silva
João Felismario Batista Junior
Pedro Vicente da Silva Neto