

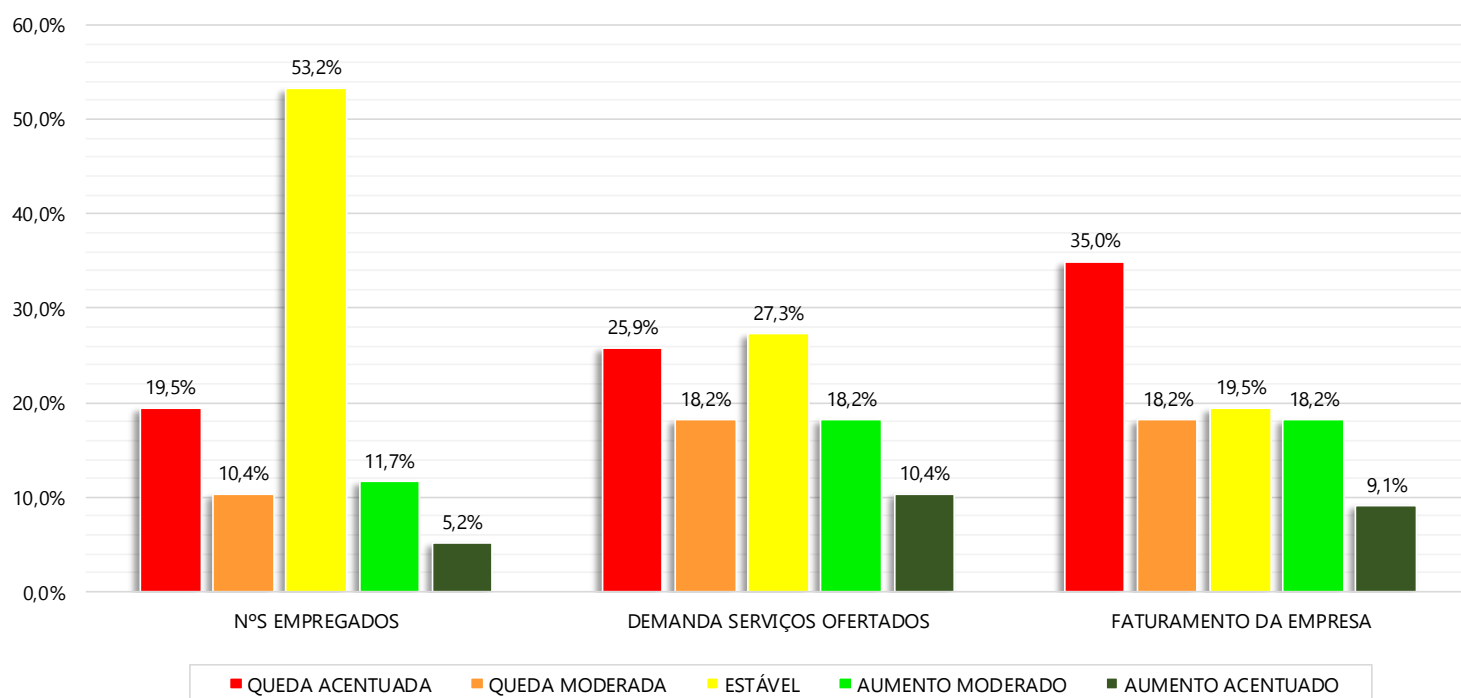


PESQUISA REALIZADA EM JULHO/2018, COM EMPRESAS DO SETOR DE HOSPEDAGEM, REFERENTE À PERSPECTIVA DOS EMPRESÁRIOS QUANTO AO DESEMPENHO DE SEUS ESTABELECIMENTOS E DE SEUS DESTINOS



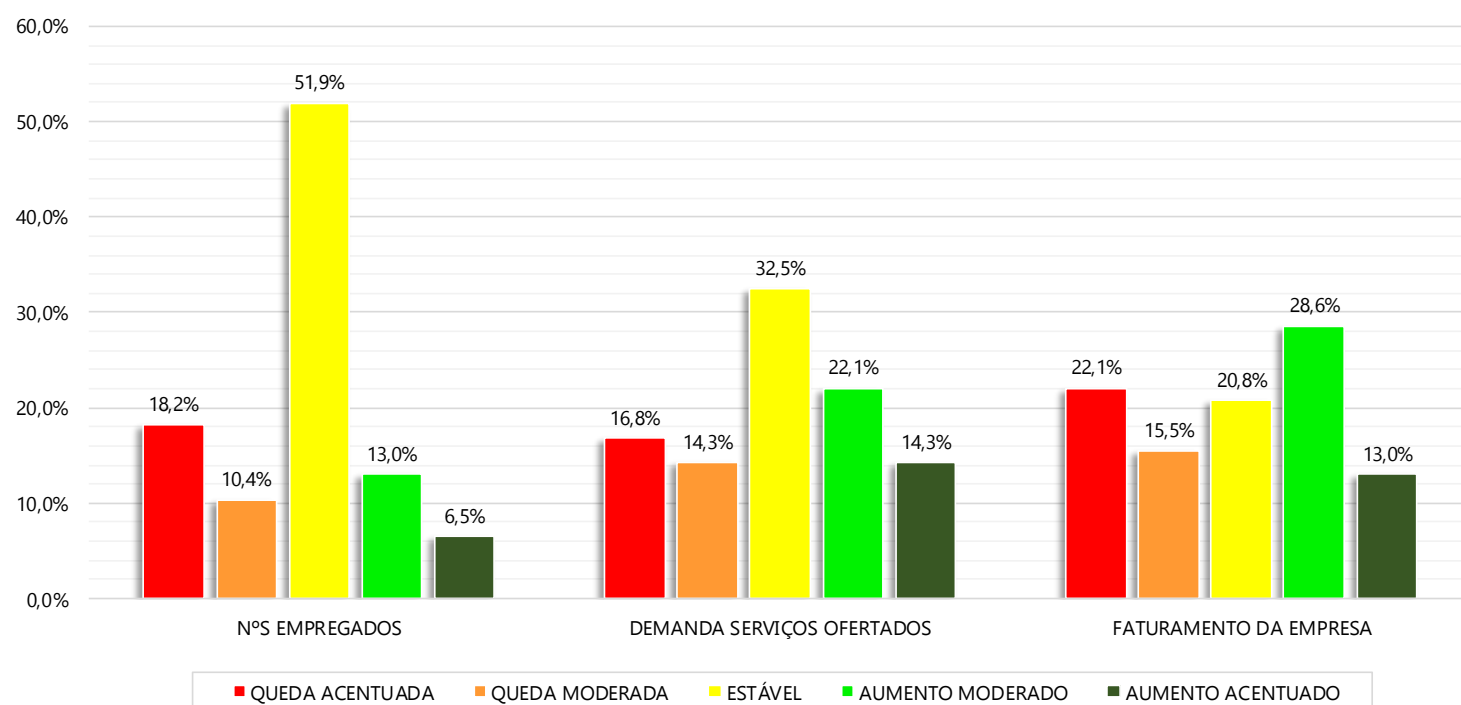
DESEMPENHO DOS ESTABELECIMENTOS

2º TRIMESTRE DE 2018 COMPARADO AO MESMO TRIMESTRE DOS ANOS ANTERIORES (%)



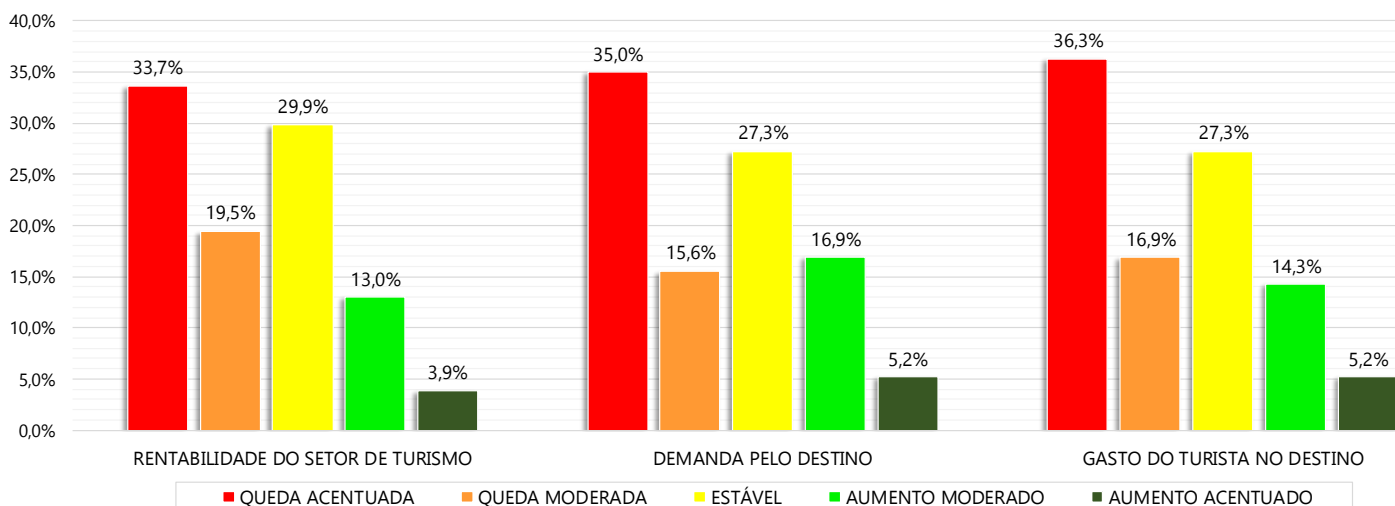
PERSPECTIVA DOS ESTABELECIMENTOS

PERSPECTIVA PARA OS PRÓXIMOS 6 MESES (%)



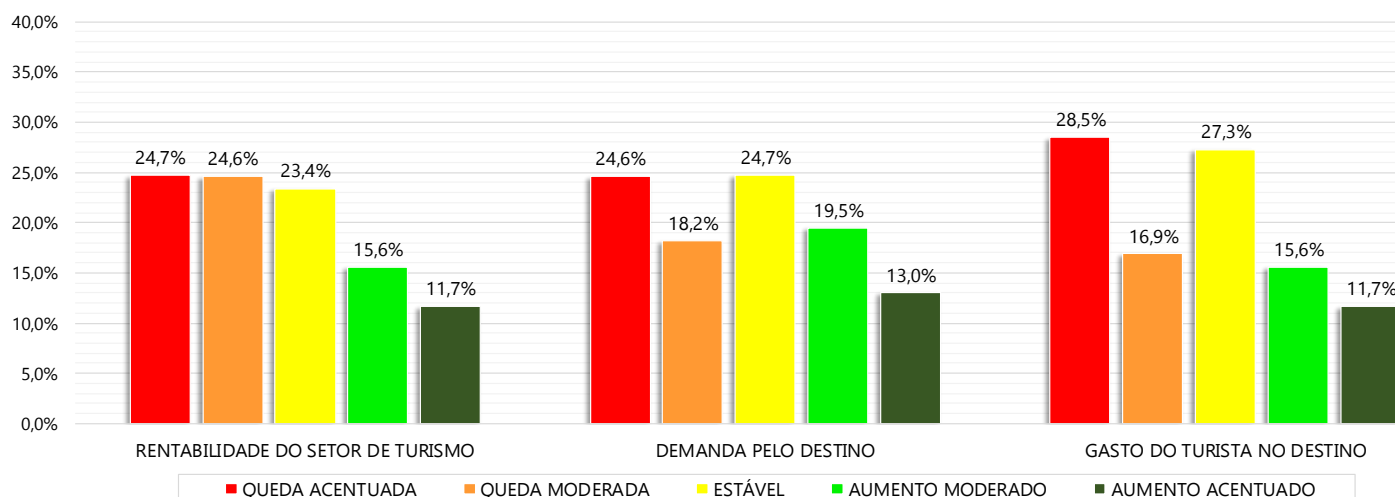
DESEMPENHO DOS DESTINOS TURÍSTICOS

2º TRIMESTRE DE 2018 COMPARADO AO MESMO TRIMESTRE DOS ANOS ANTERIORES (%)

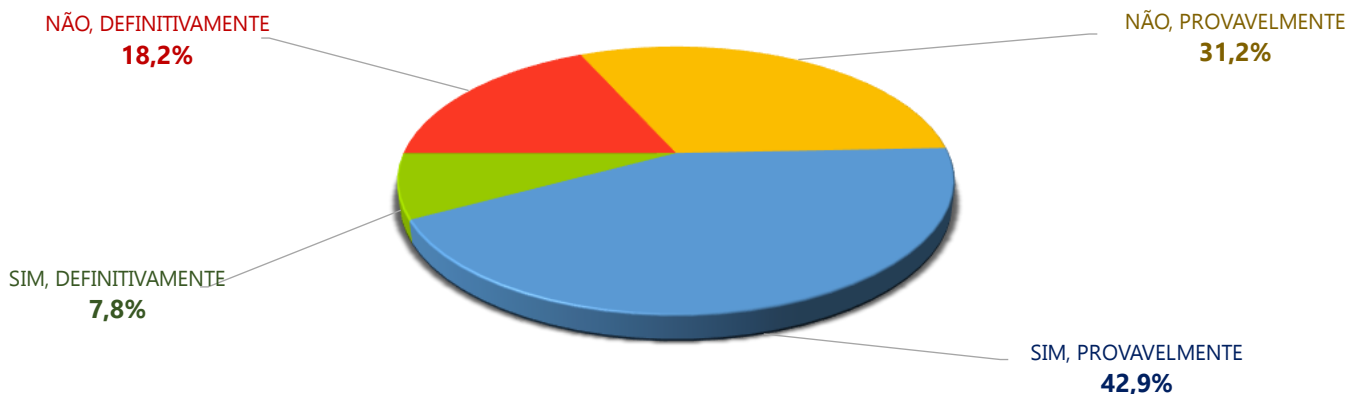


PERSPECTIVA PARA OS DESTINOS TURÍSTICOS

PERSPECTIVA PARA OS PRÓXIMOS 6 MESES (%)



PRETENSÃO DE INVESTIMENTO NO ESTABELECIMENTO PARA OS PRÓXIMOS 6 MESES



MINISTÉRIO DO TURISMO - MTur
Diretoria de Estudos Econômicos e Pesquisas - DEPES
 SBN Quadra 01, Bloco J, Lotes 21 a 23 CEP: 70040-010 - Brasília - DF
 Tel.: +55 (61) 2023-8250

Michel Miguel Elias Temer Lulia
 Presidente da República
Vinícius Rene Lummertz Silva
 Ministro de Estado de Turismo
Alberto Alves
 Secretário Executivo

Rubem Guimarães Coan Fabro Amaral
 Diretor de Estudos Econômicos e Pesquisas
Gilce Zelinda Battistuz
 Coordenadora-Geral de Informações Gerenciais
Andreza Oliveira Souza
 Coordenadora-Geral de Estudos e Pesquisas

Equipe Técnica
 Andre Ricardo Santana da Costa
 Carlos Augusto Rodrigues Rios
 Daniel Pires Vieira
 Ilbert Israel do Nascimento Silva
 João Felismario Batista Junior
 Pedro Vicente da Silva Neto