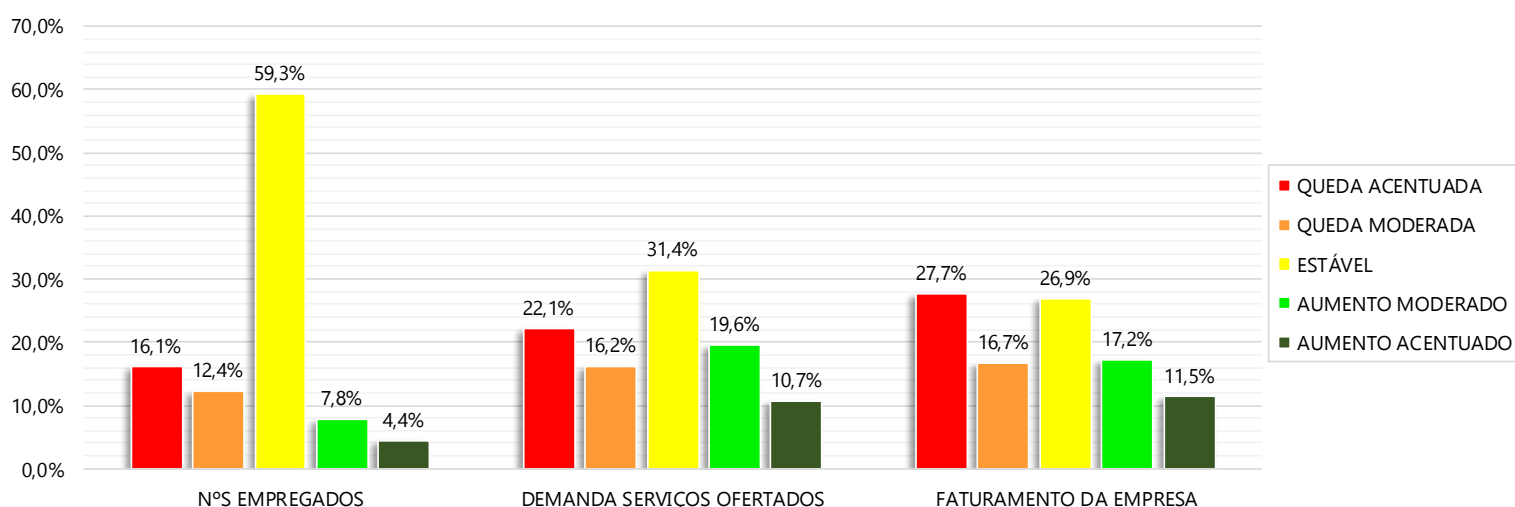




PESQUISA REALIZADA EM OUTUBRO/2018, COM EMPRESAS DO SETOR DE HOSPEDAGEM, REFERENTE À PERSPECTIVA DOS EMPRESÁRIOS QUANTO AO DESEMPENHO DE SEUS ESTABELECIMENTOS E DE SEUS DESTINOS

DESEMPENHO DOS ESTABELECIMENTOS

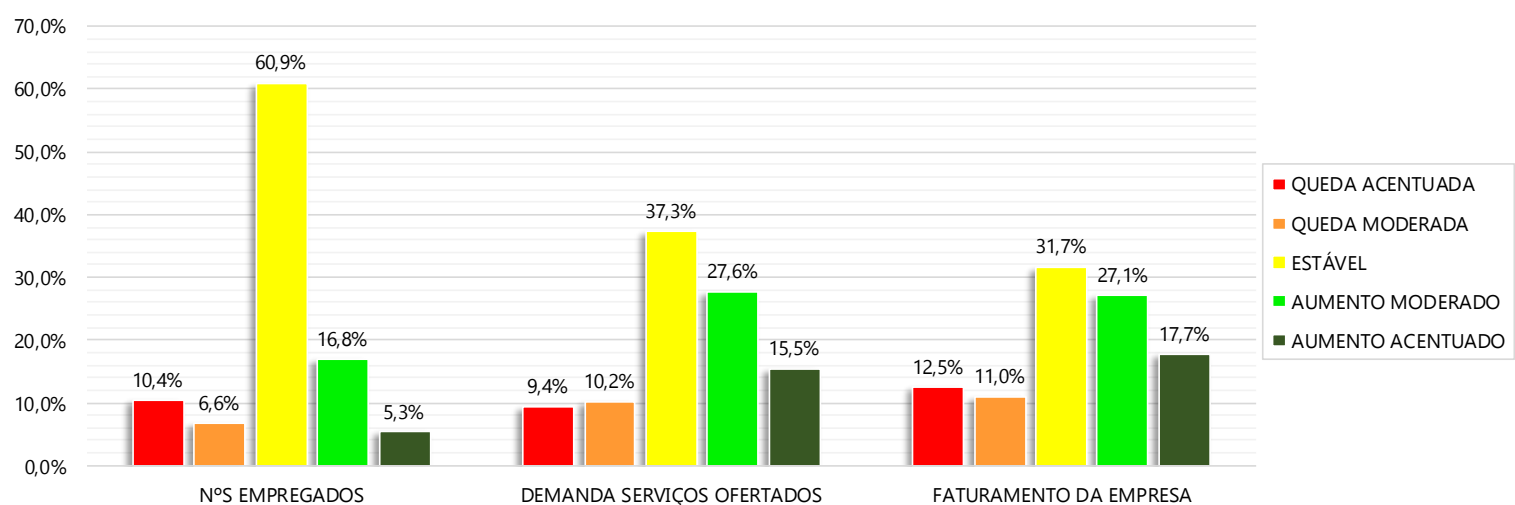
3º TRIMESTRE DE 2018 COMPARADO AO MESMO TRIMESTRE DE 2017 (%)



Os resultados da pesquisa indicam que houve estabilidade no número de empregados (59,3%). Quanto a demanda pelos serviços ofertados, 38,3% apresentaram queda (acentuada ou moderada), enquanto que para 30,3% houve crescimento (moderado ou acentuado). O resultado semelhante pode ser observado para o faturamento, com 44,4% das empresas indicaram queda (acentuada ou moderada) e 28,7% indicaram aumento (moderado ou acentuado).

PERSPECTIVA DOS ESTABELECIMENTOS

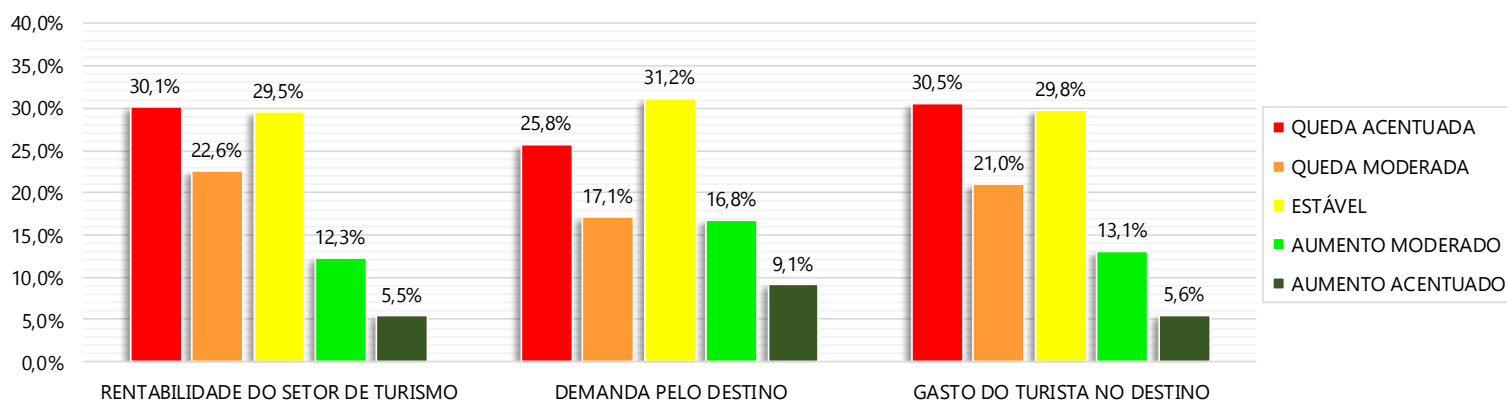
PERSPECTIVA PARA OS PRÓXIMOS 6 MESES (%)



Com relação à perspectiva para os próximos 6 meses, nota-se o aumento de estabilidade para o número de empregados (de 59,3% para 60,9%), e uma redução da perspectiva de queda (acentuada ou moderada) com relação ao desempenho do trimestre observado (de 28,5% para 17%). Quanto à demanda pelos serviços e o faturamento da empresa, notam-se perspectivas mais positivas (acentuada ou moderada) com 43,1% e 44,8% respectivamente.

DESEMPENHO DOS DESTINOS TURÍSTICOS

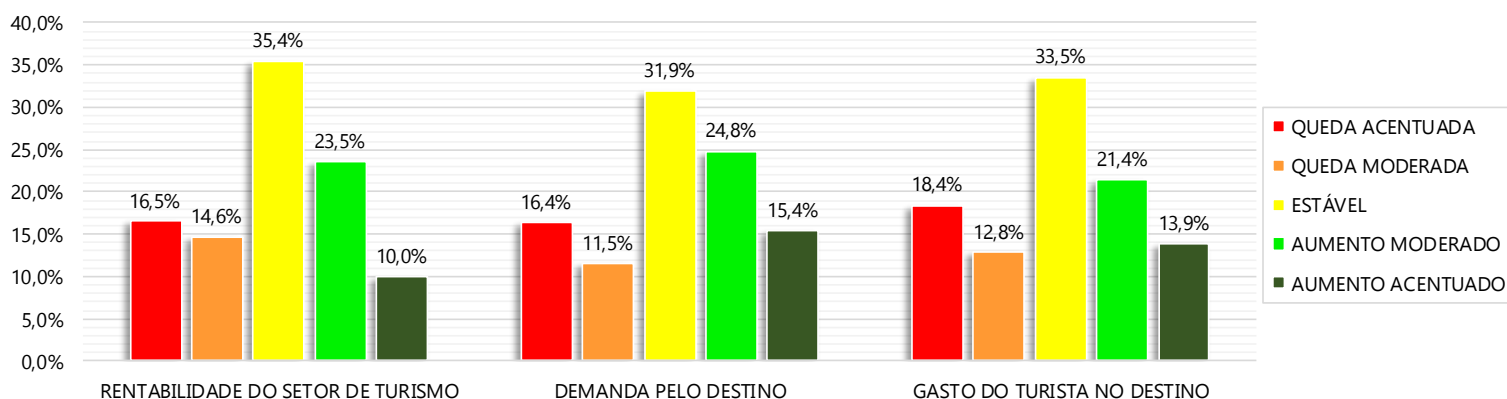
3º TRIMESTRE DE 2018 COMPARADO AO MESMO TRIMESTRE DE 2017 (%)



Ao analisar o desempenho dos destinos no 3º trimestre de 2018, notam-se perspectivas eminentemente negativas. Observa-se a preponderância de indicações de queda (acentuada ou moderada) nas três variáveis analisadas.

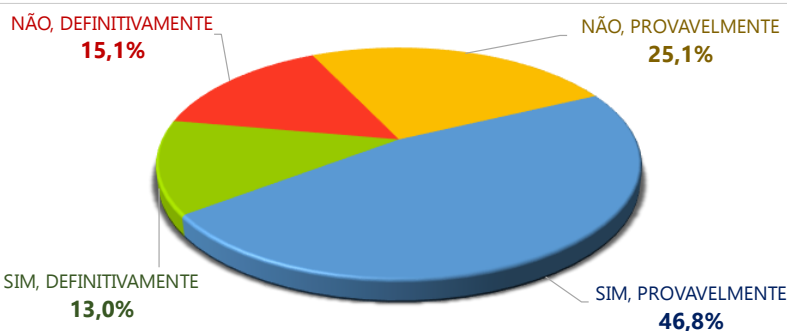
PERSPECTIVA PARA OS DESTINOS TURÍSTICOS

PERSPECTIVA PARA OS PRÓXIMOS 6 MESES (%)



Ao analisar a perspectiva dos empresários para os próximos 6 meses, houve uma redução das percepções negativas. Nota-se uma inversão na percepção para as 3 variáveis analisadas com um predomínio de percepções positivas.

PRETENSÃO DE INVESTIMENTO NO ESTABELECIMENTO PARA OS PRÓXIMOS 6 MESES



A perspectiva positiva dos empresários é também observada quando questionados sobre a pretensão de realização de investimentos nos próximos 6 meses. A maioria dos empresários se manifestou positivamente quanto a realização de investimentos, sendo que 46,8% dos empresários indicaram que provavelmente realizarão investimentos, enquanto que outros 13,0% informaram que definitivamente realizarão investimentos.

MINISTÉRIO DO TURISMO - MTur
Diretoria de Estudos Econômicos e Pesquisas - DEPES
SBN Quadra 01, Bloco J, Lotes 21 a 23 CEP: 70040-010 - Brasília - DF
Tel.: +55 (61) 2023-8240 / 8250

Michel Miguel Elias Temer Lulia
Presidente da República
Vinícius Rene Lummertz Silva
Ministro de Estado de Turismo
Alberto Alves
Secretário Executivo

Rubem Guimarães Coan Fabro Amaral
Diretor de Estudos Econômicos e Pesquisas
Gilce Zelinda Battistuz
Coordenadora-Geral de Informações Gerenciais
Andreza Oliveira Souza
Coordenadora-Geral de Estudos e Pesquisas

Equipe Técnica
André Ricardo Santana da Costa
Carlos Augusto Rodrigues Rios
Daniel Pires Vieira
Ilbert Israel do Nascimento Silva
João Felismario Batista Junior
Pedro Vicente da Silva Neto