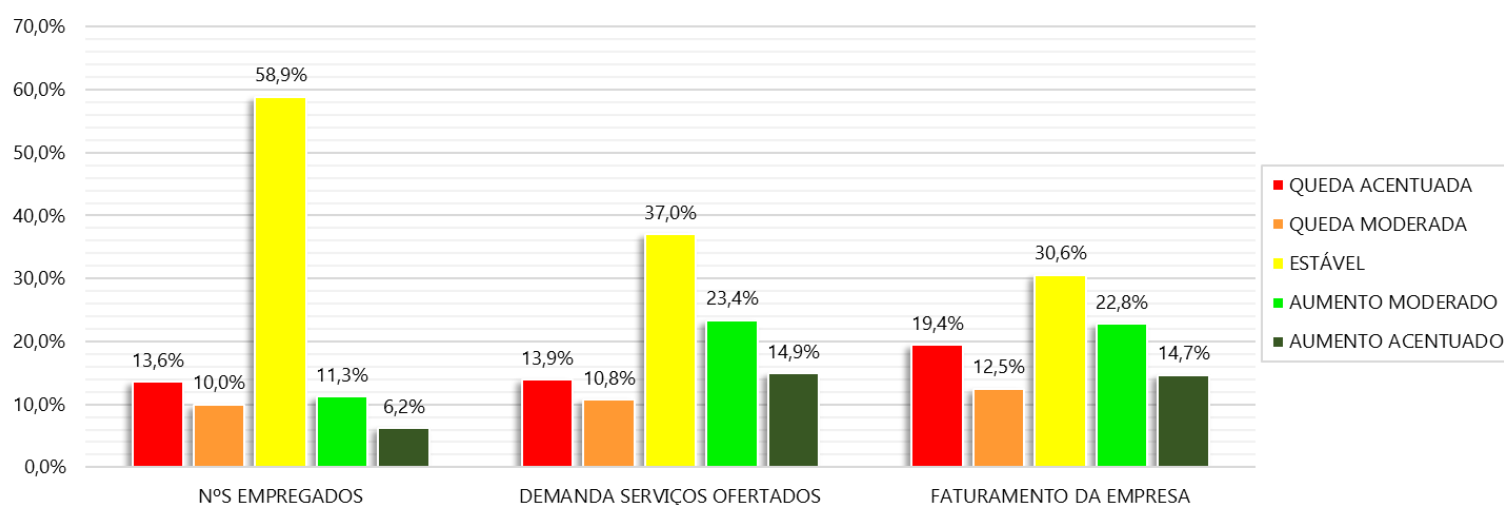




PESQUISA REALIZADA EM JANEIRO/2019, COM EMPRESAS DO SETOR DE HOSPEDAGEM, REFERENTE À PERSPECTIVA DOS EMPRESÁRIOS QUANTO AO DESEMPENHO DE SEUS ESTABELECIMENTOS E DE SEUS DESTINOS

DESEMPENHO DOS ESTABELECIMENTOS

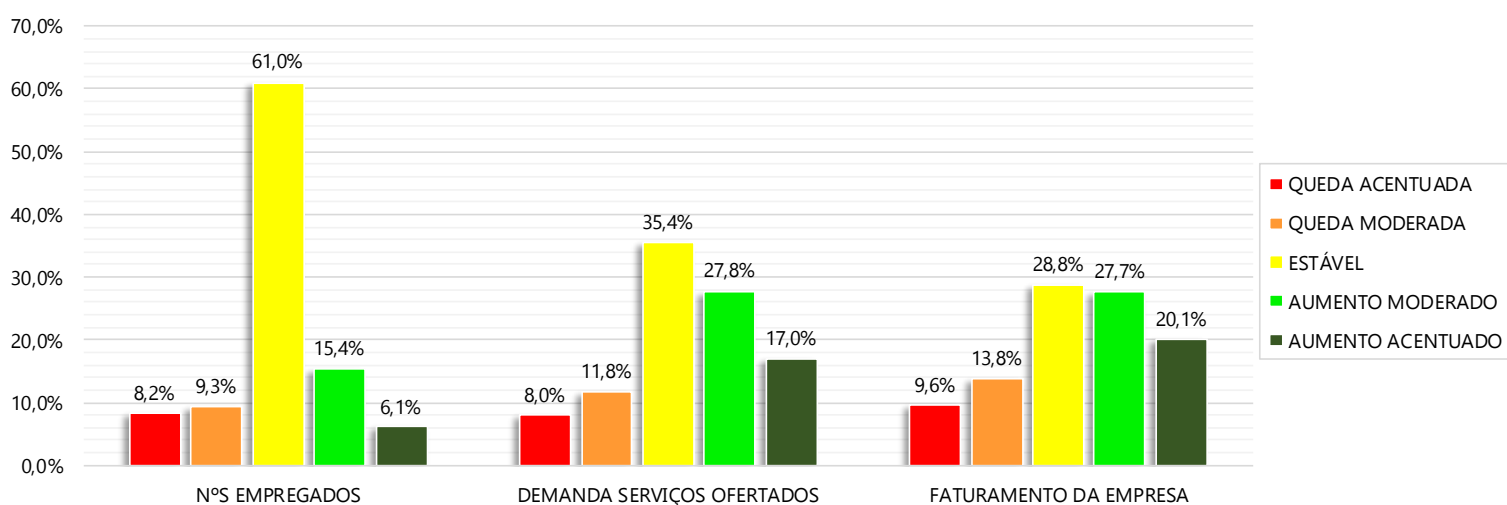
4º TRIMESTRE DE 2018 COMPARADO AO MESMO TRIMESTRE DE 2017 (%)



Os resultados da pesquisa indicam que houve estabilidade no número de empregados (58,9%). Quanto a demanda pelos serviços ofertados, 24,7% apresentaram queda (acentuada ou moderada), enquanto que para 38,3% houve crescimento (moderado ou acentuado). Para o faturamento, 31,9% das empresas indicaram queda (acentuada ou moderada) e 37,5% indicaram aumento (moderado ou acentuado).

PERSPECTIVA DOS ESTABELECIMENTOS

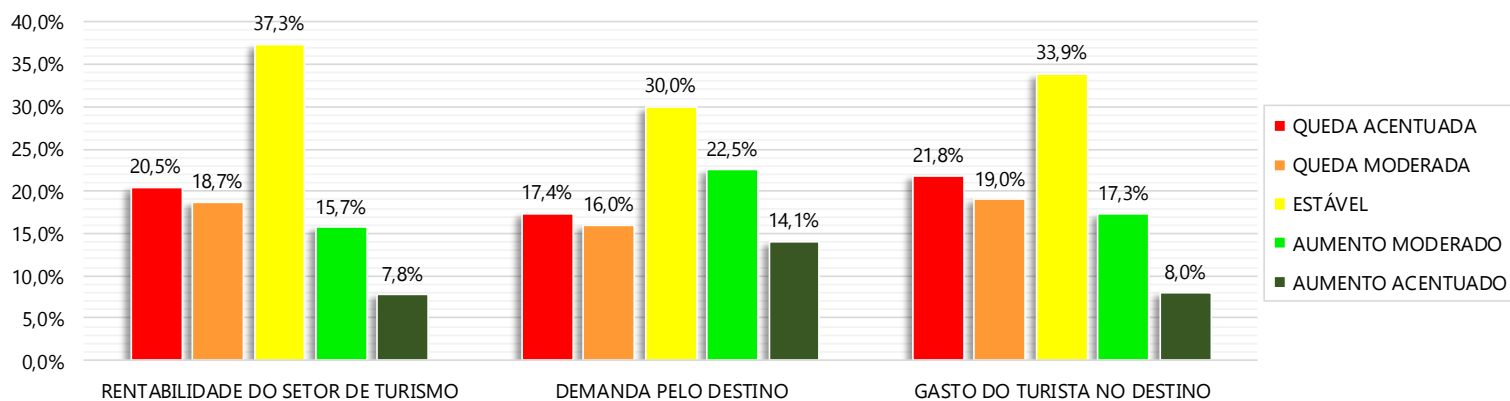
PERSPECTIVA PARA OS PRÓXIMOS 6 MESES (%)



Com relação à perspectiva para os próximos 6 meses, nota-se o aumento de estabilidade para o número de empregados (de 58,9% para 61%), e uma redução da perspectiva de queda (acentuada ou moderada) com relação ao desempenho do trimestre observado (de 23,6% para 17,5%). Quanto à demanda pelos serviços e o faturamento da empresa, notam-se perspectivas mais positivas (acentuada ou moderada) com 44,8% e 47,8% respectivamente.

DESEMPENHO DOS DESTINOS TURÍSTICOS

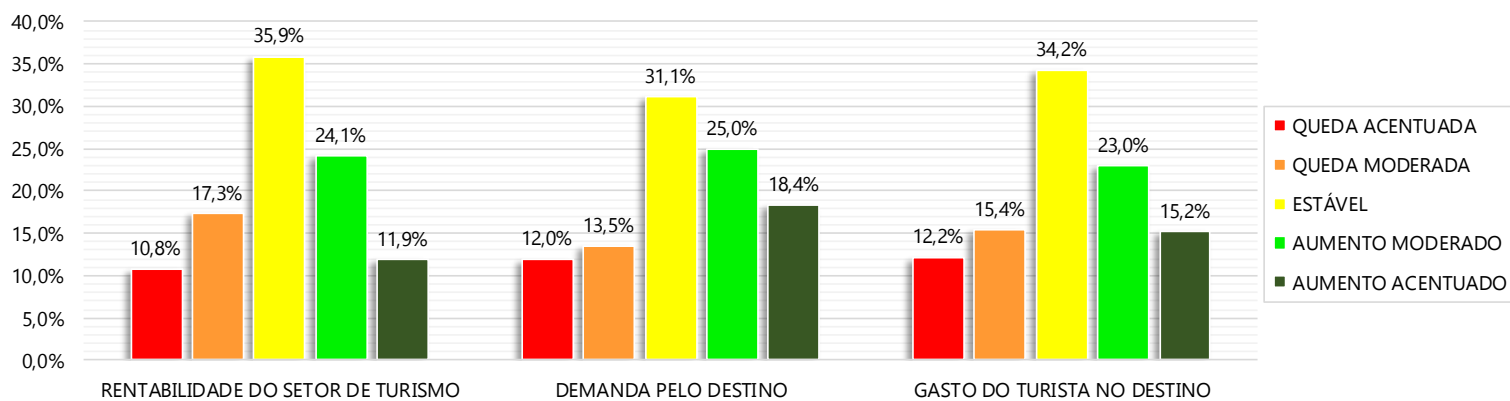
4º TRIMESTRE DE 2018 COMPARADO AO MESMO TRIMESTRE DE 2017 (%)



Ao analisar o desempenho dos destinos no 3º trimestre de 2018, notam-se perspectivas negativas. Observa-se a preponderância de indicações de queda (acentuada ou moderada) exceto na variável "Demanda Pelo Destino".

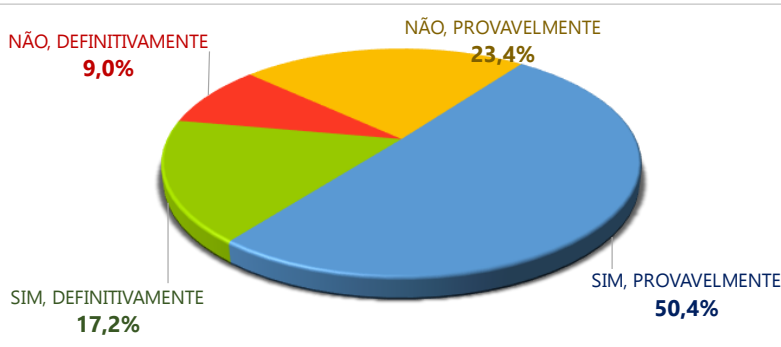
PERSPECTIVA PARA OS DESTINOS TURÍSTICOS

PERSPECTIVA PARA OS PRÓXIMOS 6 MESES (%)



Ao analisar a perspectiva dos empresários para os próximos 6 meses, houve uma redução das percepções negativas. Nota-se uma inversão na percepção para 2 variáveis analisadas com um predomínio de percepções positivas.

PRETENSÃO DE INVESTIMENTO NO ESTABELECIMENTO PARA OS PRÓXIMOS 6 MESES



A perspectiva positiva dos empresários é também observada quando questionados sobre a pretensão de realização de investimentos nos próximos 6 meses. A maioria dos empresários se manifestou positivamente quanto a realização de investimentos, sendo que 50,4% dos empresários indicaram que provavelmente realizarão investimentos, enquanto que outros 17,2% informaram que definitivamente realizarão investimentos.

MINISTÉRIO DO TURISMO - MTur
Subsecretaria de Inovação e Gestão do Conhecimento-SIG
 Esplanada dos Ministérios, Bloco U - Sala 209, 2º Andar - Bairro
 Esplanada CEP: 70065-900 - Brasília - DF
 Tel.: +55 (61) 2023-8240 / 8245

Jair Messias Bolsonaro
 Presidente da República

Marcelo Henrique Teixeira Dias
 Ministro de Estado de Turismo

Daniel Diniz Nepomuceno
 Secretário Executivo

Lívian Lima do Carmo Souza
 Subsecretária de Inovação e Gestão do conhecimento,
 substituta

Equipe Técnica
 André Ricardo Santana da Costa
 Daniel Pires Vieira
 Gabriel de Lacerda Rangel
 João Felismario Batista Junior
 Pedro Vicente da Silva Neto