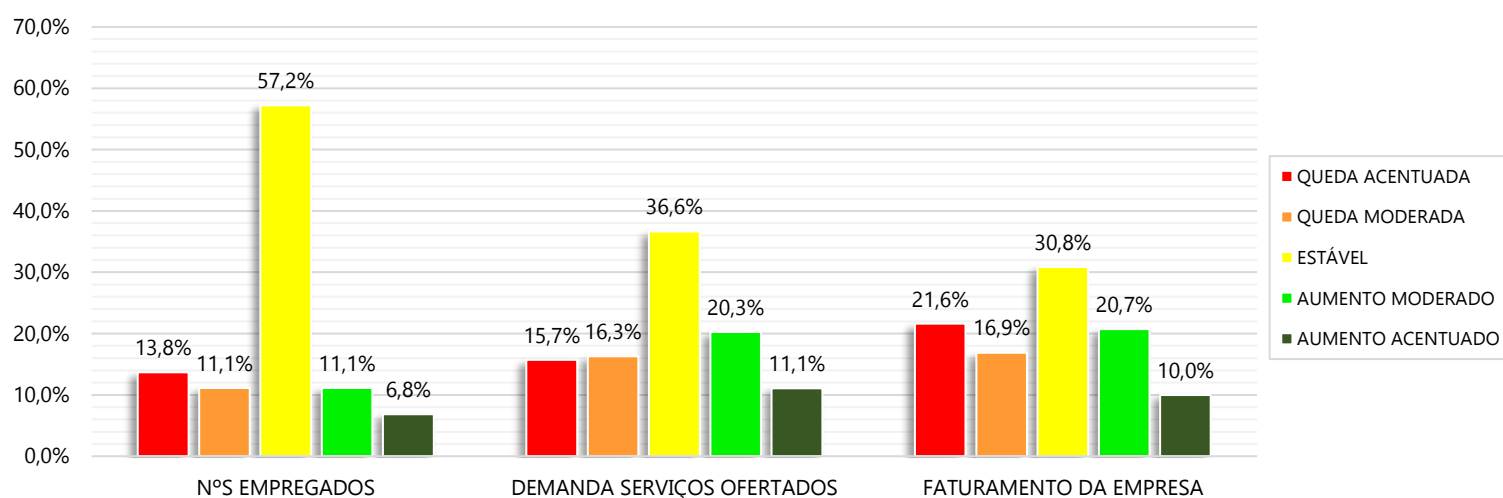




PESQUISA REALIZADA EM ABRIL/2019, COM EMPRESAS DO SETOR DE HOSPEDAGEM, REFERENTE À PERSPECTIVA DOS EMPRESÁRIOS QUANTO AO DESEMPENHO DE SEUS ESTABELECIMENTOS E DE SEUS DESTINOS

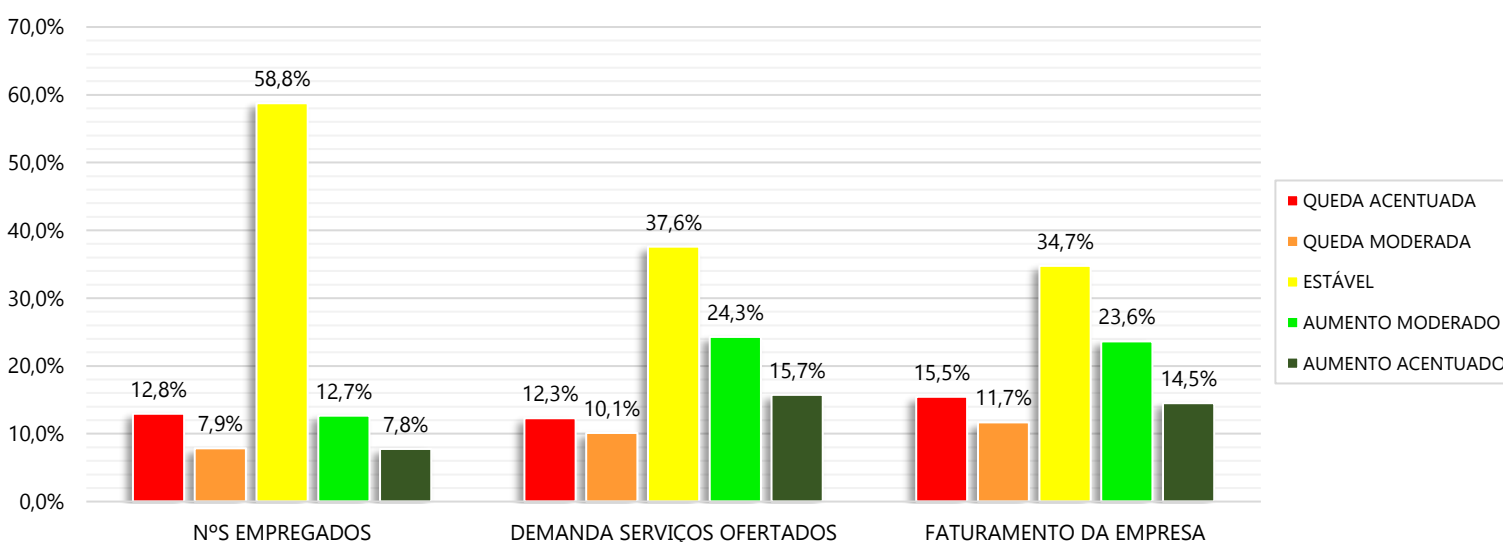
DESEMPENHO DOS ESTABELECIMENTOS

1º TRIMESTRE DE 2019 COMPARADO AO MESMO TRIMESTRE DE 2018 (%)



Os resultados da pesquisa indicam que houve estabilidade no número de empregados (57,2%). Quanto a demanda pelos serviços ofertados, 32% apresentaram queda (acentuada ou moderada), enquanto que para 31,4% houve crescimento (moderado ou acentuado). Para o faturamento, 38,5% das empresas indicaram queda (acentuada ou moderada) e 30,7% indicaram aumento (moderado ou acentuado).

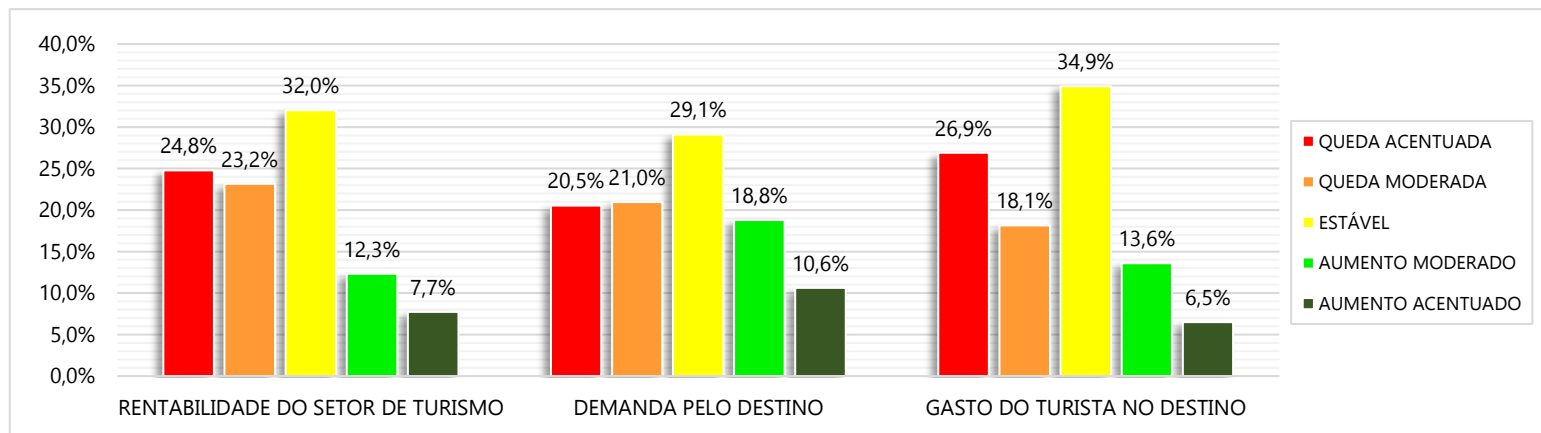
PERSPECTIVA DOS ESTABELECIMENTOS



Com relação à perspectiva para os próximos 6 meses, nota-se o aumento da estabilidade para o número de empregados (de 57,2% para 58,8%), e uma redução da perspectiva de queda (acentuada ou moderada) com relação ao desempenho do trimestre observado (de 24,9% para 20,7%). Quanto à demanda pelos serviços e o faturamento da empresa, notam-se perspectivas mais positivas (acentuada ou moderada) com 40% e 38,1% respectivamente.

DESEMPENHO DOS DESTINOS TURÍSTICOS

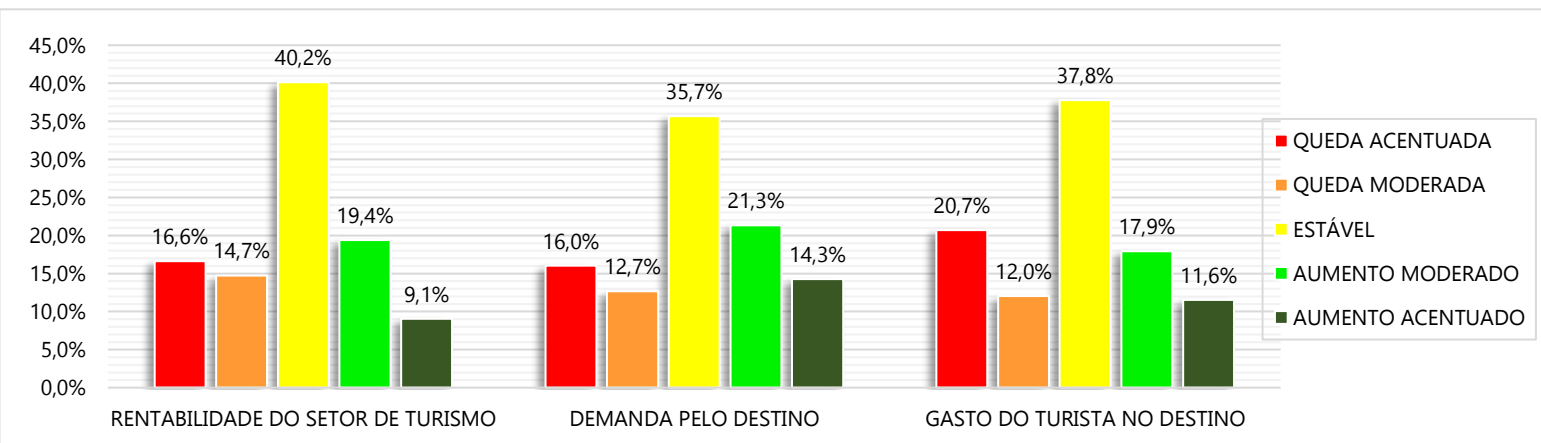
1º TRIMESTRE DE 2019 COMPARADO AO MESMO TRIMESTRE DE 2018 (%)



Ao analisar o desempenho dos destinos no 1º trimestre de 2019, notam-se perspectivas negativas. Observa-se a preponderância de indicações de queda (acentuada ou moderada).

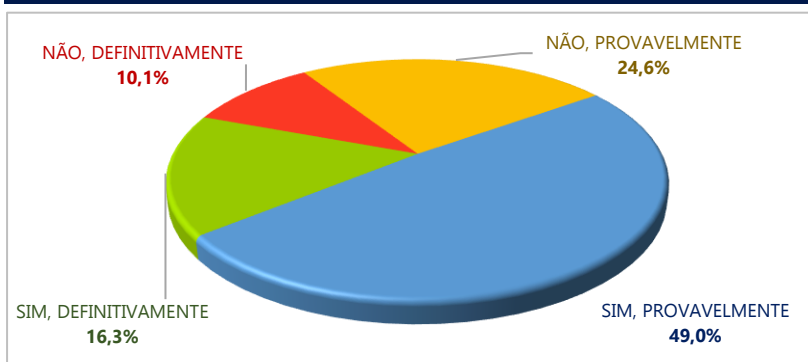
PERSPECTIVA PARA OS DESTINOS TURÍSTICOS

PERSPECTIVA PARA OS PRÓXIMOS 6 MESES (%)



Ao analisar a perspectiva dos empresários para os próximos 6 meses, pode-se observar uma diminuição das perspectivas negativas. Para as três variáveis analisadas, há um predomínio de percepções de estabilidade

PRETENSÃO DE INVESTIMENTO NO ESTABELECIMENTO PARA OS PRÓXIMOS 6 MESES



A perspectiva positiva dos empresários pode ser observada quando questionados sobre a pretensão da realização de investimentos nos próximos 6 meses. A maioria dos empresários se manifestou positivamente quanto a realização de investimentos, sendo que 49% dos empresários indicaram que provavelmente realizarão investimentos, enquanto que outros 16,3% informaram que definitivamente realizarão investimentos.



Jair Messias Bolsonaro
Presidente da República

Marcelo Henrique Teixeira Dias
Ministro de Estado de Turismo

Daniel Diniz Nepomuceno
Secretário Executivo

MINISTÉRIO DO TURISMO - MTur
Subsecretaria de Inovação e Gestão do Conhecimento-SIG
Esplanada dos Ministérios, Bloco U - Sala 209, 2º Andar - Bairro
Esplanada CEP: 70065-900 - Brasília - DF
Tel.: +55 (61) 2023-8250

Marcelo Moreira Garcia
Subsecretário de Inovação e Gestão do Conhecimento

Lívia Lima do Carmo Souza
Coordenadora-Geral de Estudos e Pesquisas

Equipe Técnica
André Ricardo Santana da Costa
Daniel Pires Vieira
Gabriel de Lacerda Rangel
João Felismario Batista Junior
Pedro Vicente da Silva Neto