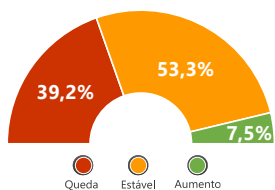




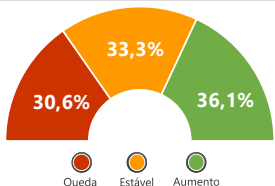
Pesquisa realizada em abril/2019, com empresas do setor de **agências e organização de viagens** no Brasil, referente à percepção dos empresários quanto ao desempenho e à perspectiva de seus estabelecimentos e de seus destinos.

DESEMPENHO E PERSPECTIVA DAS AGÊNCIAS

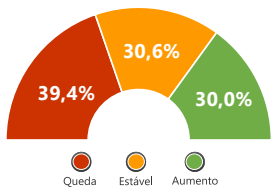
1º Trimestre de 2019 comparado ao mesmo Trimestre de 2018 (%)



Número de Empregados



Demanda pelos serviços ofertados



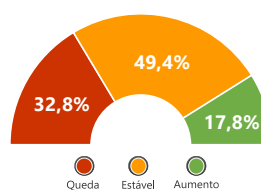
Faturamento da Empresa

53,3% dos empresários disseram que houve **estabilidade** no **número de empregados**.

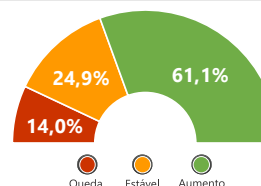
Quanto à **demanda pelos serviços ofertados**, **36,1%** afirmaram que houve **aumento**, enquanto que para **33,3%** informaram **estabilidade**.

Para o faturamento, **39,4%** das empresas indicaram **queda**, e **30,6%** **aumento**.

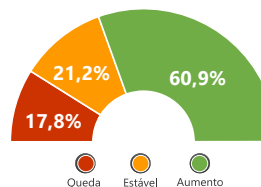
Perspectiva para os próximos 6 meses (%)



Número de Empregados



Demanda pelos serviços ofertados



Faturamento da Empresa

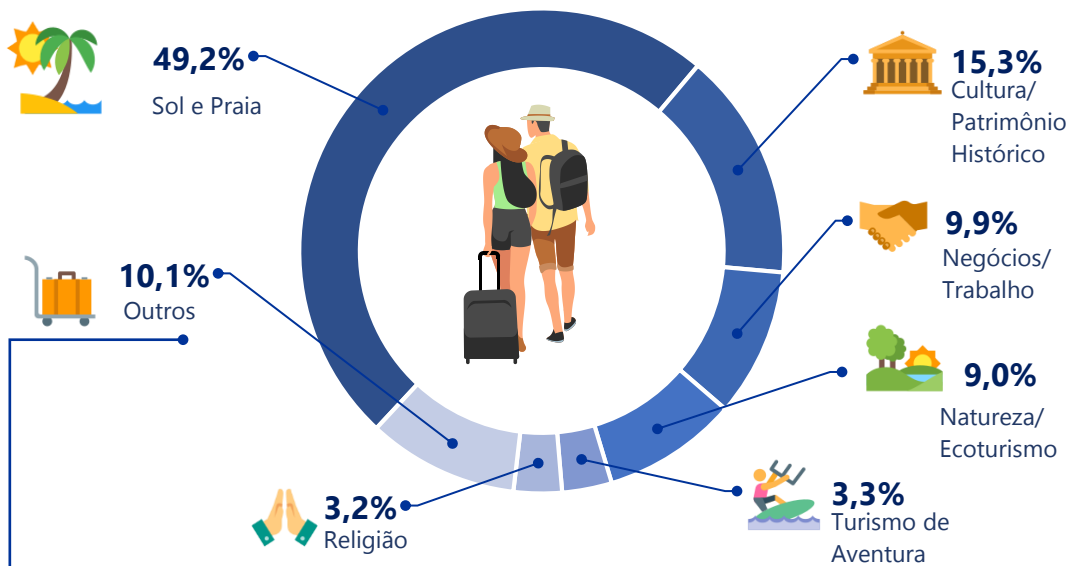
Com relação à **perspectiva** para os **próximos 6 meses**, **49,4%** dos empresários confirmaram a pretensão de estabilidade no **número de empregados**.

Quanto à **demanda por serviços ofertados**, **61,1%** apresentaram um horizonte de **aumento**.

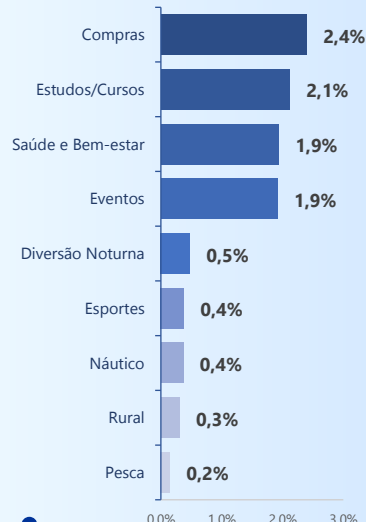
Para o **faturamento da empresa**, **60,9%** dos empresários indicaram cenário com **perspectiva de aumento** para os próximos 6 meses.

SEGMENTOS DEMANDADOS PELOS CLIENTES DAS AGÊNCIAS

Principal Segmento demandado pelos clientes



Outros Segmentos



ORIGEM E DESTINO DAS DEMANDAS NAS AGÊNCIAS



Matriz de origem e destino demandados (%)

Principais destinos escolhidos (UF e internacional)

	AC	AL	AP	AM	BA	CE	DF	ES	GO	MA	MT	MS	MG	PA	PB	PR	PE	PI	RJ	RN	RS	RO	RR	SC	SP	SE	TO	Inter.
AC	34,3	5,7	0,0	0,0	0,0	11,4	0,0	0,0	2,9	0,0	0,0	0,0	0,0	0,0	2,9	2,9	2,9	2,9	5,7	5,7	0,0	0,0	2,9	2,9	2,9	0,0	0,0	14,3
AL	0,0	16,7	0,0	8,3	8,3	0,0	0,0	0,0	0,0	0,0	0,0	0,0	0,0	0,0	4,2	12,5	8,3	0,0	0,0	0,0	12,5	0,0	0,0	0,0	4,2	0,0	0,0	25,0
AP	0,0	0,0	11,1	0,0	0,0	16,7	0,0	0,0	0,0	0,0	0,0	0,0	27,8	5,6	0,0	0,0	0,0	5,6	0,0	11,1	0,0	0,0	0,0	5,6	0,0	0,0	0,0	16,7
AM	0,0	3,2	4,3	7,4	5,3	18,1	2,1	1,1	0,0	0,0	2,1	0,0	2,1	3,2	0,0	2,1	0,0	4,3	7,4	1,1	3,2	1,1	1,1	6,4	5,3	1,1	1,1	17,0
BA	2,2	1,6	0,0	8,8	27,5	2,2	3,3	0,0	0,5	0,0	0,5	1,6	1,1	1,6	0,5	0,0	3,8	0,5	2,2	2,2	5,5	0,5	0,5	5,5	7,1	2,7	0,0	17,6
CE	0,0	2,0	0,0	0,0	7,0	19,0	0,0	0,0	0,0	3,0	0,0	0,0	2,0	0,0	3,0	1,0	8,0	3,0	8,0	6,0	8,0	0,0	0,0	11,0	6,0	0,0	0,0	13,0
DF	0,0	5,8	1,2	1,2	9,3	7,0	3,5	2,3	2,3	1,2	0,0	2,3	3,5	1,2	2,3	5,8	2,3	2,3	8,1	1,2	2,3	0,0	0,0	4,7	4,7	2,3	3,5	19,8
ES	0,0	2,2	0,0	2,2	8,9	2,2	2,2	6,7	2,2	0,0	0,0	2,2	2,2	0,0	6,7	4,4	0,0	2,2	4,4	2,2	15,6	2,2	2,2	2,2	4,4	0,0	2,2	20,0
GO	1,4	8,6	0,0	4,3	10,0	8,6	1,4	0,0	4,3	0,0	0,0	0,0	1,4	0,0	2,9	2,9	1,4	2,9	5,7	5,7	7,1	0,0	0,0	4,3	8,6	0,0	0,0	18,6
MA	0,0	0,0	0,0	0,0	9,6	11,5	3,8	1,9	3,8	7,7	0,0	1,9	0,0	3,8	1,9	3,8	5,8	3,8	0,0	7,7	3,8	0,0	0,0	1,9	13,5	0,0	0,0	13,5
MT	0,0	13,8	0,0	0,0	8,6	8,6	0,0	1,7	0,0	1,7	5,2	0,0	0,0	1,7	1,7	1,7	6,9	3,4	15,5	6,9	0,0	0,0	0,0	3,4	1,7	0,0	0,0	17,2
MS	0,0	9,3	0,0	0,0	11,6	4,7	0,0	0,0	0,0	0,0	9,3	9,3	0,0	0,0	2,3	4,7	11,6	0,0	2,3	7,0	2,3	0,0	2,3	0,0	0,0	0,0	0,0	23,3
MG	0,6	7,3	0,0	5,1	12,9	2,4	0,4	3,1	4,5	0,0	0,6	4,3	5,7	1,0	0,4	2,4	3,7	1,8	6,3	4,9	6,5	0,0	0,2	3,3	4,9	0,0	0,0	17,6
PA	0,0	2,0	2,0	3,9	5,9	15,7	0,0	0,0	5,9	7,8	0,0	0,0	3,9	9,8	2,0	3,9	5,9	0,0	5,9	0,0	0,0	0,0	0,0	5,9	2,0	0,0	0,0	17,6
PB	0,0	0,0	0,0	0,0	7,7	7,7	7,7	0,0	0,0	0,0	0,0	0,0	0,0	15,4	23,1	0,0	7,7	0,0	7,7	7,7	0,0	0,0	0,0	7,7	0,0	0,0	0,0	7,7
PR	2,7	7,4	0,0	3,8	6,5	4,1	0,3	0,0	3,0	0,0	0,8	0,5	0,5	0,0	3,8	9,8	4,4	1,9	3,0	9,8	4,6	0,3	2,5	4,1	6,0	0,0	0,3	19,9
PE	0,0	5,8	0,0	3,9	4,9	3,9	0,0	0,0	0,0	1,0	0,0	1,0	1,0	8,7	13,6	24,3	1,0	2,9	3,9	2,9	0,0	0,0	0,0	1,9	5,8	1,0	0,0	12,6
PI	0,0	0,0	0,0	0,0	0,0	25,0	0,0	0,0	12,5	0,0	0,0	0,0	0,0	0,0	0,0	0,0	12,5	0,0	0,0	25,0	0,0	0,0	0,0	0,0	0,0	0,0	0,0	25,0
RJ	3,1	3,8	0,5	2,5	4,9	4,7	0,4	0,5	1,1	0,5	0,5	2,9	4,4	1,3	1,6	3,6	3,3	6,4	15,8	3,6	4,0	0,0	2,2	5,8	4,2	0,4	0,2	17,6
RN	0,0	0,0	0,0	0,0	2,4	4,8	0,0	0,0	0,0	0,0	0,0	0,0	2,4	2,4	9,5	7,1	2,4	4,8	11,9	26,2	2,4	0,0	0,0	4,8	4,8	0,0	0,0	14,3
RS	2,2	10,3	0,0	3,7	10,6	1,8	0,7	0,7	1,1	1,1	0,7	1,1	0,4	0,0	0,4	5,5	3,7	3,3	4,0	10,3	11,4	0,0	0,7	4,4	3,3	0,0	0,0	18,7
RO	0,0	5,6	0,0	0,0	0,0	22,2	5,6	0,0	0,0	0,0	0,0	5,6	0,0	0,0	0,0	5,6	0,0	0,0	11,1	0,0	5,6	11,1	0,0	5,6	5,6	0,0	0,0	16,7
RR	0,0	0,0	0,0	4,5	9,1	13,6	0,0	0,0	0,0	9,1	0,0	0,0	0,0	9,1	0,0	9,1	0,0	4,5	4,5	0,0	4,5	0,0	4,5	0,0	9,1	0,0	0,0	18,2
SC	0,0	4,7	0,0	1,6	8,9	7,4	0,0	0,0	0,5	0,0	1,1	0,0	2,1	0,0	1,6	4,7	3,2	4,7	3,7	4,7	2,1	0,0	5,3	16,3	7,4	0,0	0,5	19,5
SP	3,6	6,8	0,1	3,2	10,9	3,4	0,5	1,1	1,2	0,3	0,3	2,5	3,3	0,2	1,2	3,4	3,2	2,0	5,2	5,6	2,7	0,0	1,3	6,9	11,1	0,4	0,1	19,5
SE	0,0	19,5	0,0	2,4	17,1	0,0	0,0	0,0	0,0	0,0	0,0	0,0	0,0	2,4	2,4	0,0	2,4	0,0	4,9	2,4	4,9	0,0	0,0	7,3	9,8	0,0	0,0	12,2
TO	0,0	9,1	0,0	0,0	0,0	18,2	0,0	0,0	0,0	0,0	0,0	0,0	0,0	0,0	0,0	0,0	0,0	0,0	9,1	9,1	0,0	0,0	0,0	9,1	0,0	9,1	18,2	18,2

Mercados emissores (UF)

DESTINOS DEMANDADOS E INFORMAÇÕES SOBRE CONSUMIDORES/CLIENTES DAS AGÊNCIAS



Ranking dos destinos demandados para os meses de junho/julho

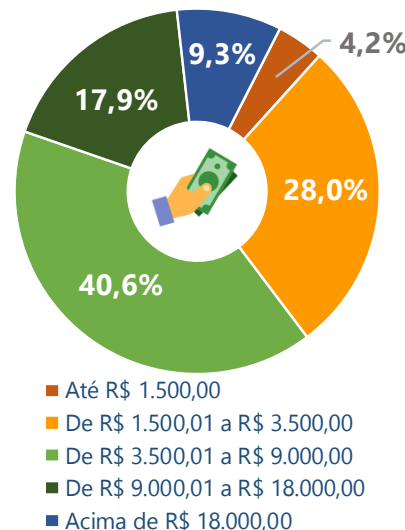
Destinos Nacionais	Continentes
1º Fortaleza-CE	1º Europa
2º Maceió-AL	2º América do Norte
3º Natal-RN	3º América do Sul
4º Gramado-RS	4º Ásia
5º Rio de Janeiro-RJ	5º América Central e Caribe
6º Porto Seguro-BA	
7º Ipojuca-PE	
8º São Paulo-SP	
9º Salvador-BA	
10º Campos do Jordão-SP	



Composição do grupo de viagem

- 40,2% dos clientes/consumidores das agências são casais com filho(s).
- 23,2% viajam com cônjuge ou namorado(a).
- 22,6% viajaram com algum outro parente ou com amigos.
- 14,0% procurou agência para viajar sozinho.

Renda média mensal familiar dos consumidores/clientes



Jair Messias Bolsonaro
Presidente da República

Marcelo Henrique Teixeira Dias
Ministro de Estado de Turismo

Daniel Diniz Nepomuceno
Secretário Executivo

MINISTÉRIO DO TURISMO - MTur
Subsecretaria de Inovação e Gestão do Conhecimento-SIG
Esplanada dos Ministérios, Bloco U - Sala 209, 2º Andar
CEP: 70065-900 - Brasília - DF
Tel.: +55 (61) 2023-8250

Marcelo Moreira Garcia
Subsecretário de Inovação e Gestão do Conhecimento

Daniel Pires Vieira
Coordenador-Geral de Estudos e Pesquisas

Equipe Técnica
André Ricardo Santana da Costa
Gabriel de Lacerda Rangel
João Felismario Batista Junior
Pedro Vicente da Silva Neto