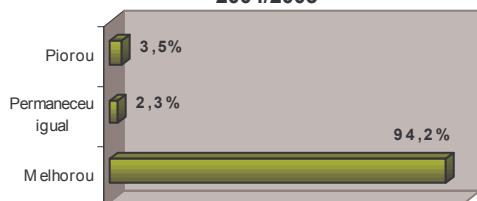


# PESQUISA ANUAL DE CONJUNTURA ECONÔMICA DO TURISMO

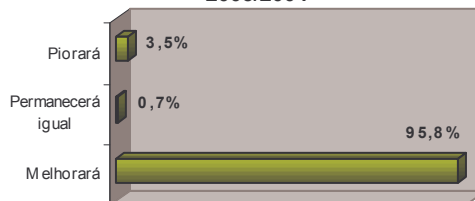


Março de 2005, ano I, número 1

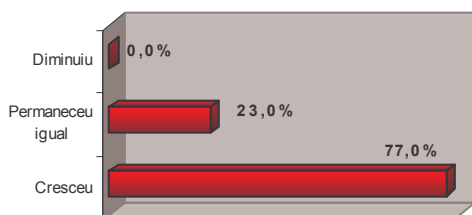
**Turismo - Economia Brasileira  
2004/2003**



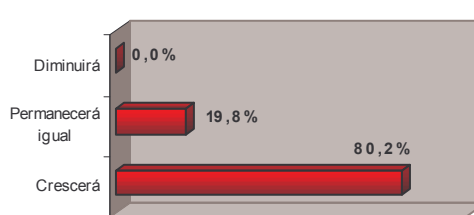
**Turismo - Economia Brasileira  
2005/2004**



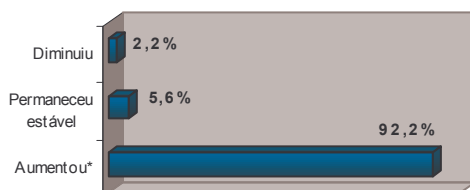
**Turismo - Mercado de Turismo  
2004/2003**



**Turismo - Mercado de Turismo  
2005/2004**

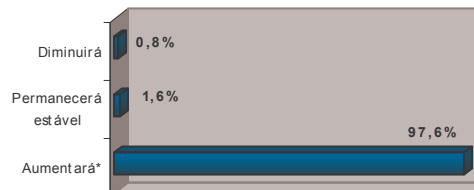


**Turismo - Faturamento Bruto  
2004/2003**



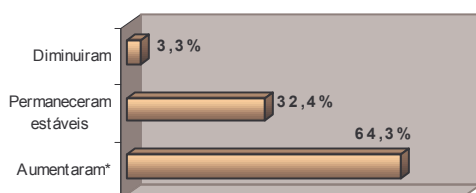
\* Aumento verificado: 24,1%

**Turismo - Faturamento Bruto  
2005/2004**



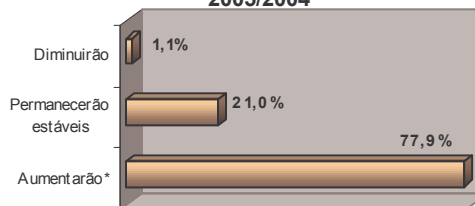
\* Estimativa de aumento de 16,4%

**Turismo - Postos de Trabalho  
2004/2003**



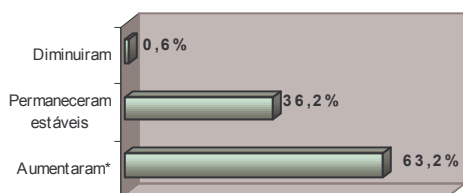
\*Aumento verificado: 12,9%

**Turismo - Postos de Trabalho  
2005/2004**



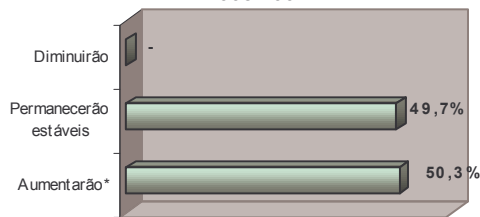
\* Estimativa de aumento de 10,7%

**Turismo - Preços Cobrados  
2004/2003**



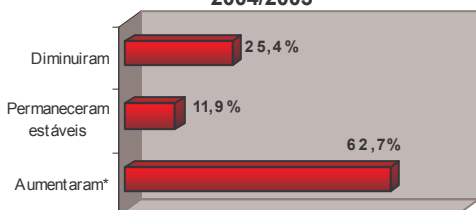
\*Aumento verificado: 7,4%

**Turismo - Preços Cobrados  
2005/2004**



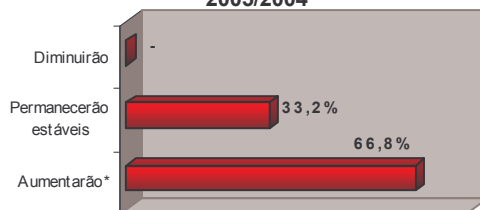
\* Estimativa de aumento de 5,4%

**Turismo - Custos Operacionais  
2004/2003**



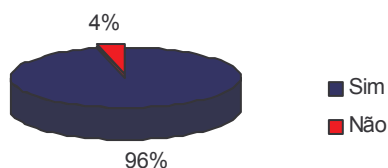
\* Aumento verificado: 5,4%

**Turismo - Custos Operacionais  
2005/2004**



\* Estimativa de aumento de 7,0%

**Intenção de realizar investimentos**



Percentual de investimento em relação ao faturamento de 2004 = 16%

A Pesquisa Anual de Conjuntura Econômica do Turismo é realizado pelo Núcleo de Estudos Avançados em Turismo e Hotelaria – NEATH/EBAPE-FGV composto pelos seguintes técnicos: Biano Scelza Cavalcanti (Diretor EBAPE), Luiz Gustavo M. Barbosa e Deborah M. Zouain (Coordenadores NEATH), Saulo Barroso Rocha, Marcela Cohen, Paulo C. Stilpen, Cristiane Rezende, Adonai Teles, Cristina Marins e Erick Lacerda. Equipe EMBRATUR: José Francisco de Salles Lopes (Diretor de Estudos e Pesquisas); Neiva Duarte (Coordenadora de Estudos e Pesquisas). Diagramação: Bolsoni & Práxis.