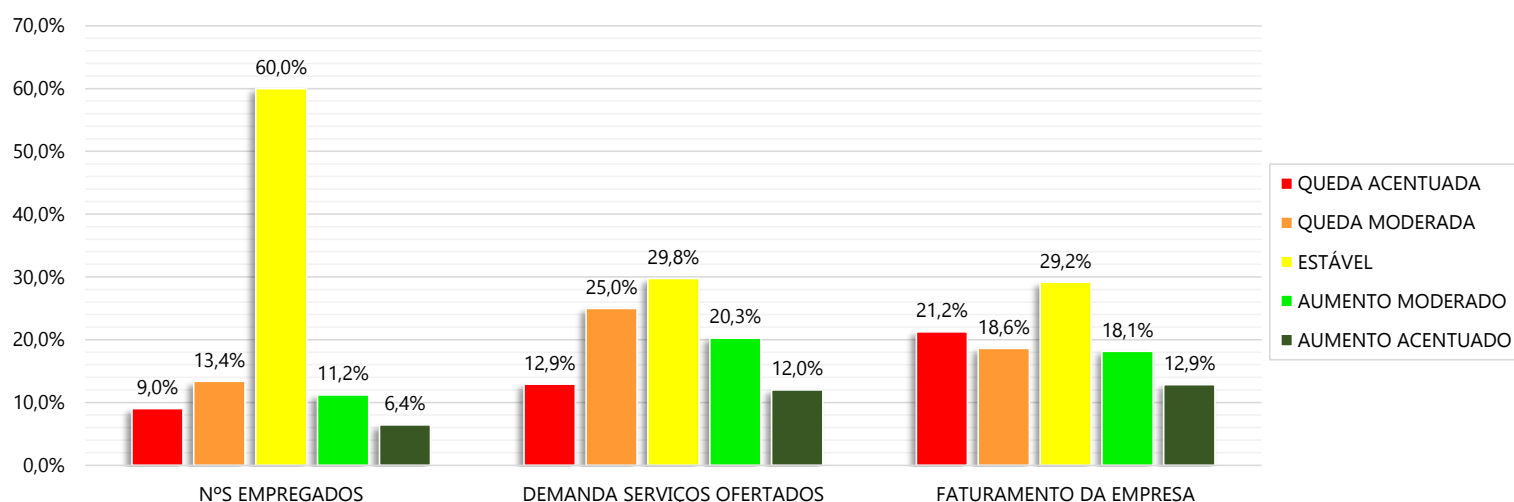




PESQUISA REALIZADA EM ABRIL/2018, COM EMPRESAS DO SETOR DE HOSPEDAGEM, REFERENTE À PERSPECTIVA DOS EMPRESÁRIOS QUANTO AO DESEMPENHO DE SEUS ESTABELECIMENTOS E DE SEUS DESTINOS

## DESEMPENHO DOS ESTABELECIMENTOS

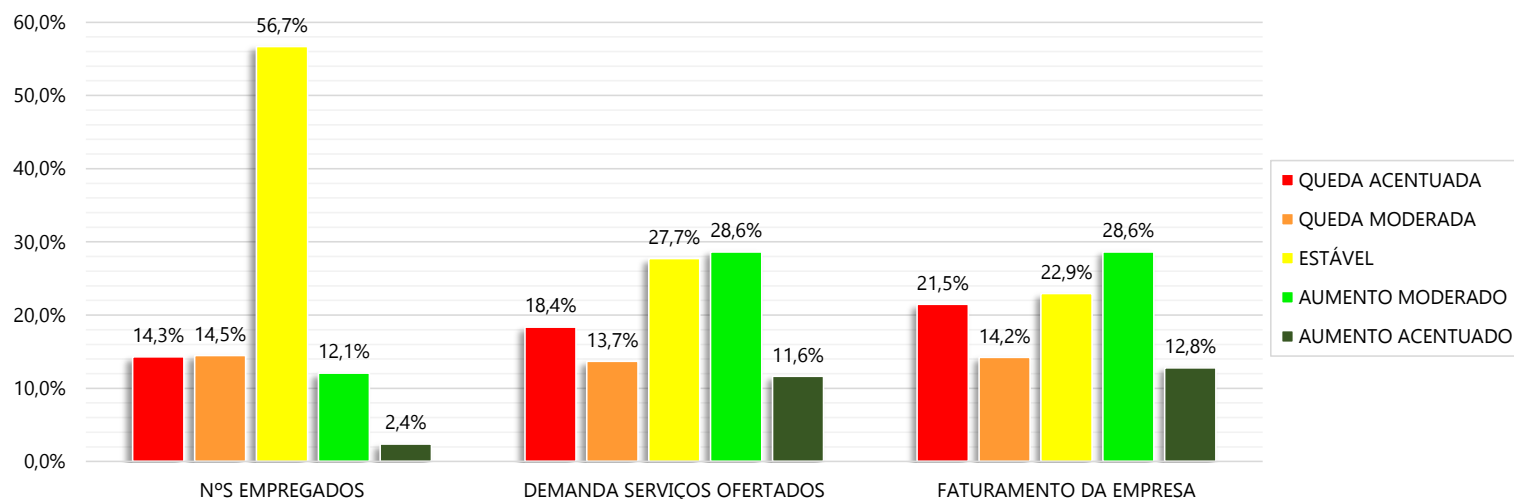
### 1º TRIMESTRE DE 2018 COMPARADO AO MESMO TRIMESTRE DOS ANOS ANTERIORES (%)



Os resultados da pesquisa indicam que houve estabilidade no número de empregados (60,0%). Quanto a demanda pelos serviços ofertados, 37,9% apresentaram queda (acentuada ou moderada), enquanto que para 29,8% mantiveram a estabilidade. Resultado semelhante pode ser observado para o faturamento, no qual 39,8% das empresas indicaram queda (acentuada ou moderada) e 29,2% estabilidade.

## PERSPECTIVA DOS ESTABELECIMENTOS

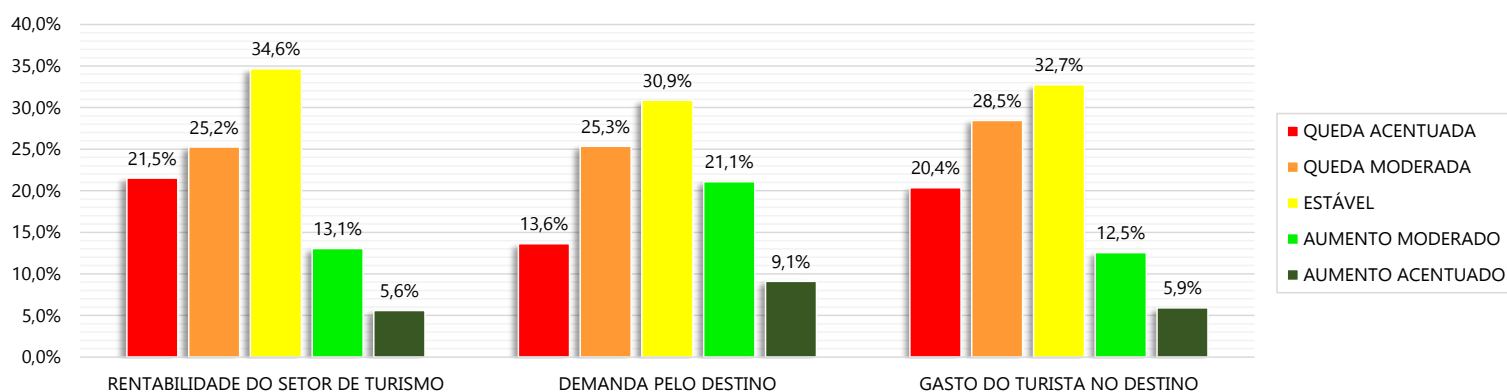
### PERSPECTIVA PARA OS PRÓXIMOS 6 MESES (%)



Com relação à perspectiva para os próximos 6 meses, nota-se permanência de estabilidade para o número de empregados (de 60,0% para 56,7%). Quanto a demanda pelos serviços e o faturamento da empresa, nota-se perspectivas mais positivas de aumento (moderado ou acentuado) com 40,2% e 41,4% respectivamente.

DESEMPENHO DOS DESTINOS TURÍSTICOS

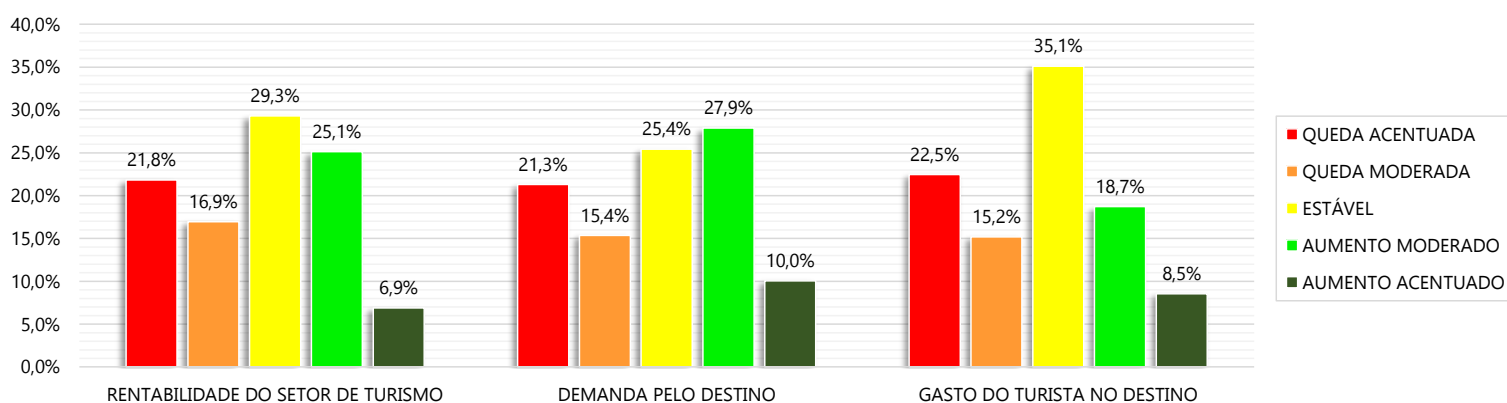
1º TRIMESTRE DE 2018 COMPARADO AO MESMO TRIMESTRE DOS ANOS ANTERIORES (%)



Ao analisar o desempenho dos destinos no 1º trimestre de 2018 com relação ao mesmo período de anos anteriores, nota-se uma perspectiva eminentemente negativa, com indicativos de queda (moderada ou acentuada) de desempenho nas 3 variáveis analisadas.

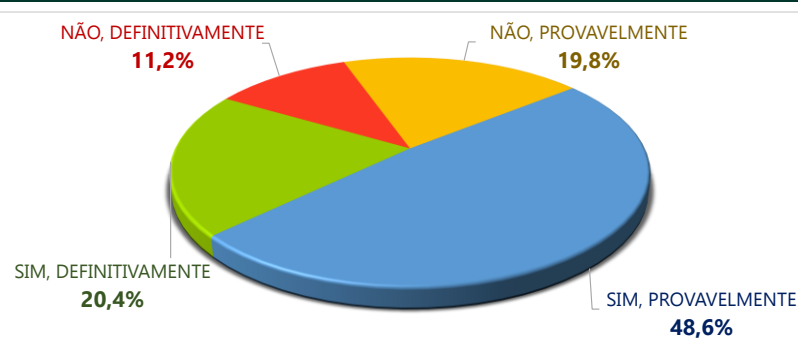
PERSPECTIVA PARA OS DESTINOS TURÍSTICOS

PERSPECTIVA PARA OS PRÓXIMOS 6 MESES (%)



Ao analisar a perspectiva dos empresários para os próximos 6 meses, pode-se observar uma redução na percepção de queda. Para as 3 variáveis analisadas, há um aumento das percepções positivas de aumento (moderado ou acentuado).

PRETENSÃO DE INVESTIMENTO NO ESTABELECIMENTO PARA OS PRÓXIMOS 6 MESES



Pode-se observar uma perspectiva positiva dos empresários quando questionados sobre a pretensão de realização de investimentos nos próximos 6 meses. A maioria dos empresários se manifestou positivamente quanto a realização de investimentos, sendo que 48,6% dos empresários indicaram que provavelmente realizarão investimentos, enquanto que outros 20,4% informaram que definitivamente realizarão investimentos.



MINISTÉRIO DO TURISMO - MTur  
Diretoria de Estudos Econômicos e Pesquisas - DEPES  
SBN Quadra 01, Bloco J, Lotes 21 a 23 CEP: 70040-010 - Brasília - DF  
Tel.: +55 (61) 2023-8240 / 8250

**Michel Miguel Elias Temer Lulia**  
Presidente da República  
**Vinicius Rene Lummertz Silva**  
Ministro de Estado de Turismo  
**Alberto Alves**  
Secretário Executivo

**José Francisco de Salles Lopes**  
Diretor de Estudos Econômicos e Pesquisas  
**Gilce Zelinda Battistuz**  
Coordenadora-Geral de Informações Gerenciais  
**Andreza Oliveira Souza**  
Coordenadora-Geral de Estudos e Pesquisas

**Equipe Técnica**  
Andre Ricardo Santana da Costa  
Cristiano Maluf Dib Valério  
Daniel Pires Vieira  
Ilbert Israel do Nascimento Silva  
João Felismaro Batista Junior  
Pedro Vicente da Silva Neto  
Thalysom Barboza Mourao