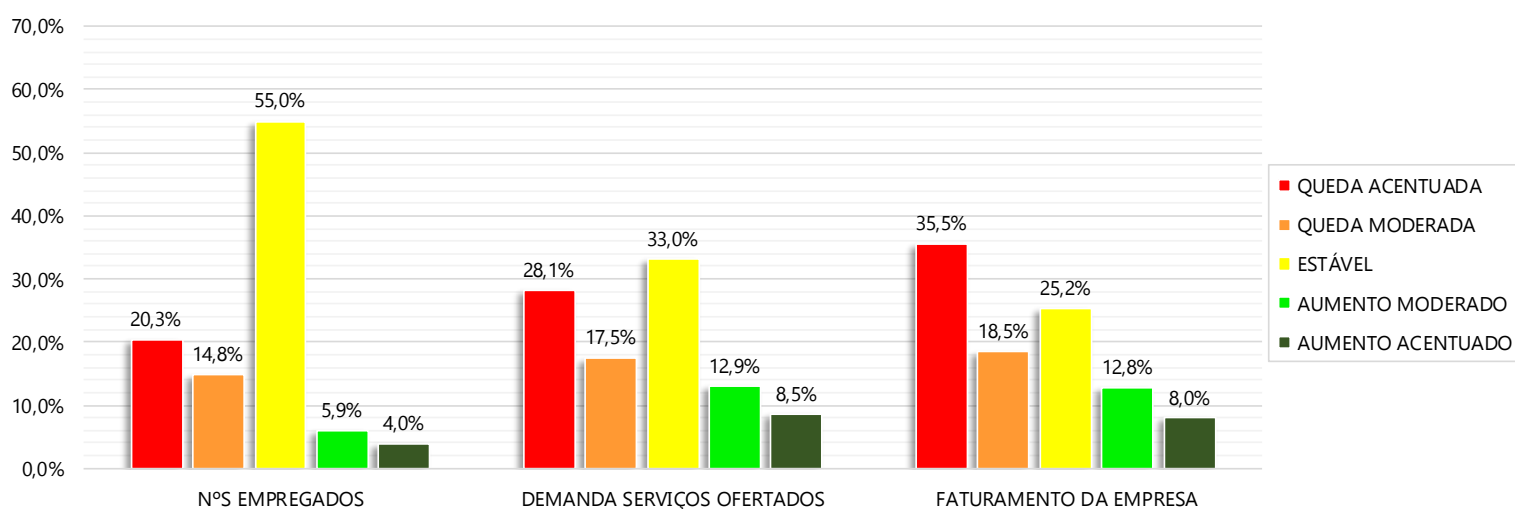




PESQUISA REALIZADA EM JULHO/2018, COM EMPRESAS DO SETOR DE HOSPEDAGEM, REFERENTE À PERSPECTIVA DOS EMPRESÁRIOS QUANTO AO DESEMPENHO DE SEUS ESTABELECIMENTOS E DE SEUS DESTINOS

## DESEMPENHO DOS ESTABELECIMENTOS

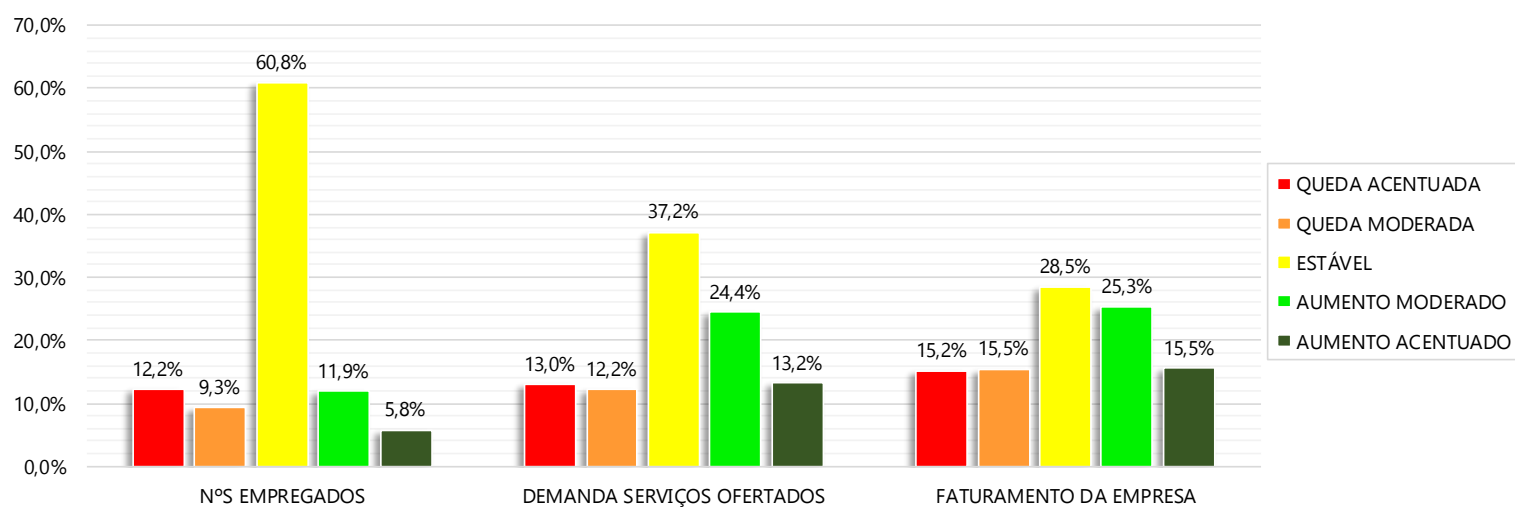
### 2º TRIMESTRE DE 2018 COMPARADO AO MESMO TRIMESTRE DOS ANOS ANTERIORES (%)



Os resultados da pesquisa indicam que houve estabilidade no número de empregados (55,0%). Quanto a demanda pelos serviços ofertados, 45,6% apresentaram queda (acentuada ou moderada), enquanto que para 21,4% houve crescimento (moderado ou acentuado). O resultado semelhante pode ser observado para o faturamento, com 54,0% das empresas indicaram queda (acentuada ou moderada) e 20,8% indicaram aumento (moderado ou acentuado).

## PERSPECTIVA DOS ESTABELECIMENTOS

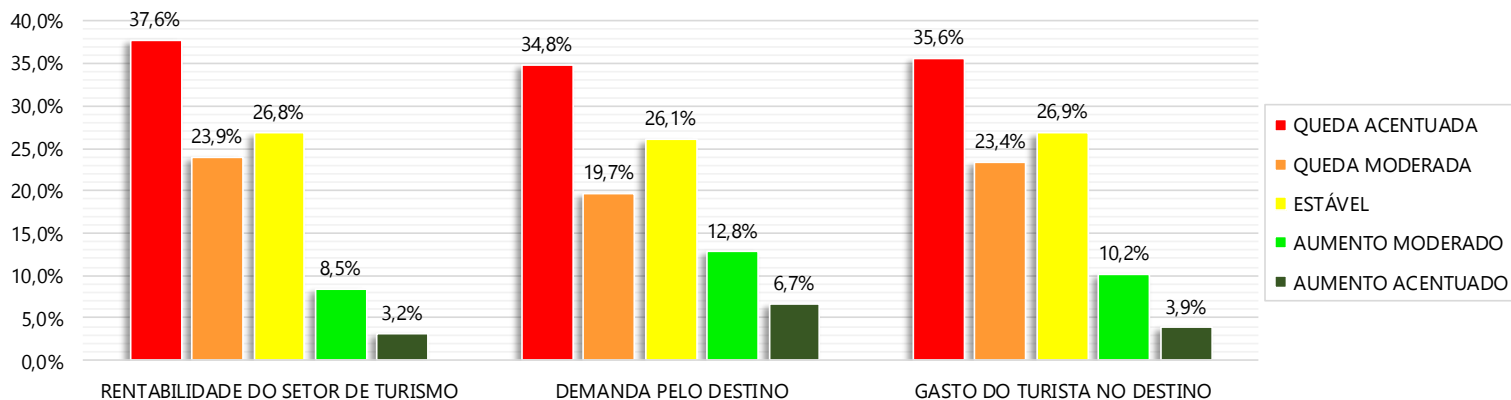
### PERSPECTIVA PARA OS PRÓXIMOS 6 MESES (%)



Com relação à perspectiva para os próximos 6 meses, nota-se o aumento de estabilidade para o número de empregados (de 55% para 60,8%), e uma redução da perspectiva de queda (acentuada ou moderada) com relação ao desempenho do trimestre observado (de 35,0% para 21,5%). Quanto à demanda pelos serviços e o faturamento da empresa, notam-se perspectivas mais positivas (acentuada ou moderada) com 37,6% e 40,8% respectivamente.

**DESEMPENHO DOS DESTINOS TURÍSTICOS**

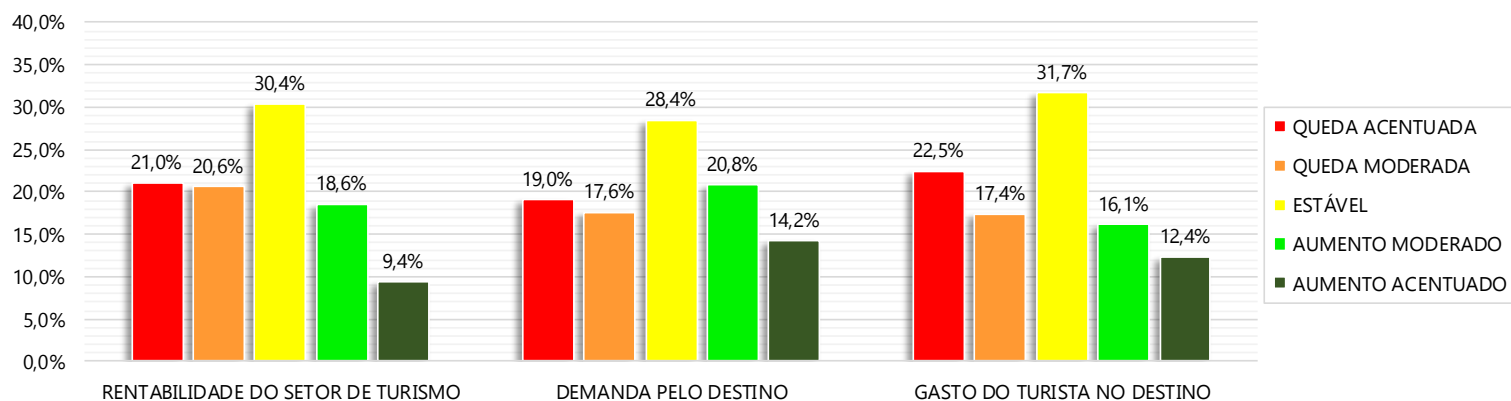
**2º TRIMESTRE DE 2018 COMPARADO AO MESMO TRIMESTRE DOS ANOS ANTERIORES (%)**



Ao analisar o desempenho dos destinos no 2º trimestre de 2018, notam-se perspectivas eminentemente negativas. Observa-se a preponderância de indicações de queda (acentuada ou moderada) nas três variáveis analisadas.

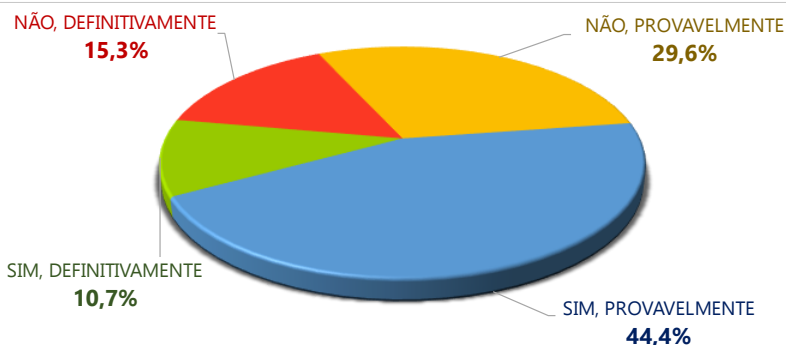
**PERSPECTIVA PARA OS DESTINOS TURÍSTICOS**

**PERSPECTIVA PARA OS PRÓXIMOS 6 MESES (%)**



Ao analisar a perspectiva dos empresários para os próximos 6 meses, houve uma redução das percepções negativas. Ainda assim, nota-se uma preponderância de percepções de queda (acentuada ou moderada) para as 3 variáveis analisadas.

**PRETENSÃO DE INVESTIMENTO NO ESTABELECIMENTO PARA OS PRÓXIMOS 6 MESES**



Considerando a pretensão de investir nos próximos 6 meses, em que pese as perspectivas negativas anteriormente informadas, a maioria dos empresários se manifestou positivamente quanto à realização de investimentos, sendo que 44,4% dos empresários indicaram que provavelmente realizarão investimentos, enquanto outros 10,7% informaram que definitivamente realizarão investimentos.

**MINISTÉRIO DO TURISMO - MTur**  
Diretoria de Estudos Econômicos e Pesquisas - DEPES  
SBN Quadra 01, Bloco J, Lotes 21 a 23 CEP: 70040-010 - Brasília - DF  
Tel.: +55 (61) 2023-8240 / 8250

**Michel Miguel Elias Temer Lulia**  
Presidente da República  
**Vinicius Rene Lummertz Silva**  
Ministro de Estado de Turismo  
**Alberto Alves**  
Secretário Executivo

**Rubem Guimarães Coan Fabro Amaral**  
Diretor de Estudos Econômicos e Pesquisas  
**Gilce Zelinda Battistuz**  
Coordenadora-Geral de Informações Gerenciais  
**Andreza Oliveira Souza**  
Coordenadora-Geral de Estudos e Pesquisas

**Equipe Técnica**  
Andre Ricardo Santana da Costa  
Carlos Augusto Rodrigues Rios  
Cristiano Maluf Dib Valério  
Daniel Pires Vieira  
Ilbert Israel do Nascimento Silva  
João Felismario Batista Junior  
Pedro Vicente da Silva Neto